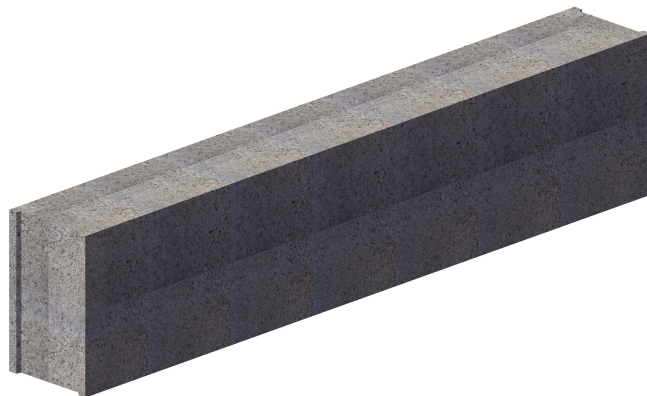


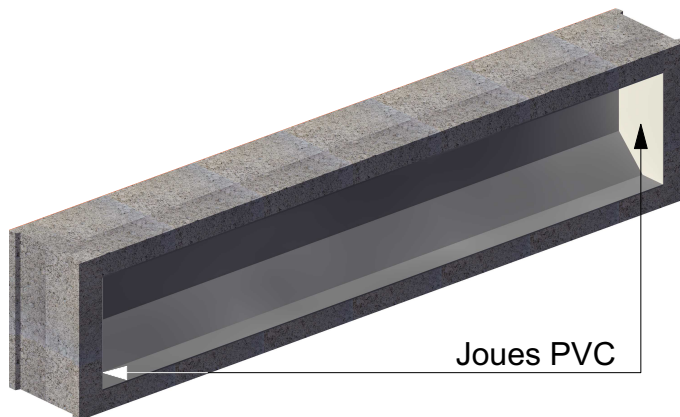
PREFATEC _ Réf PCS

pré-linteau en béton armé pressé



Longueur maxi : 3.20m

Vue Extérieure

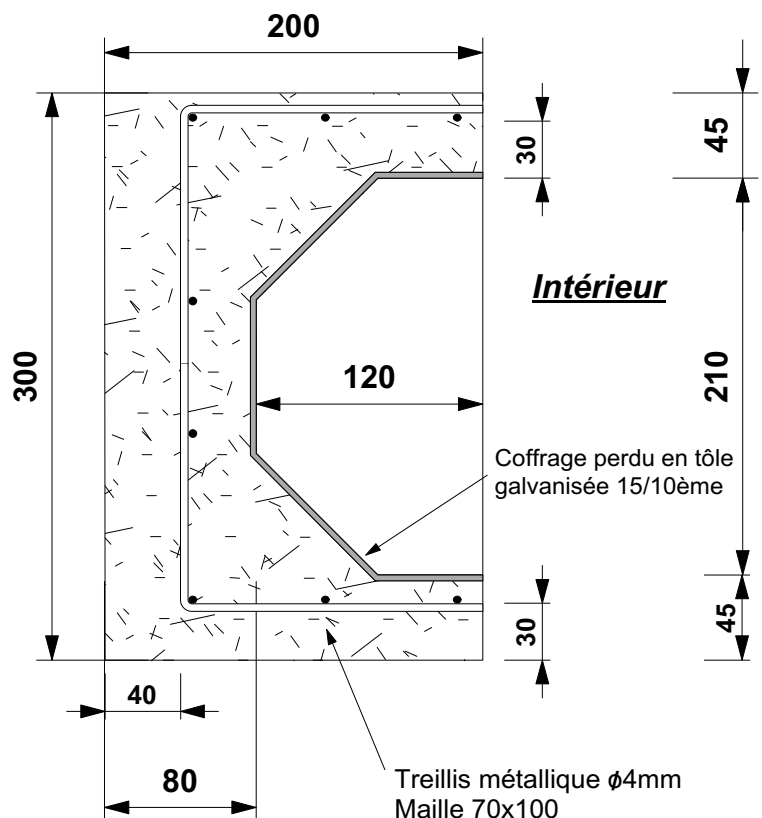


Joues PVC

Vue Intérieure

COUPE

Extérieur

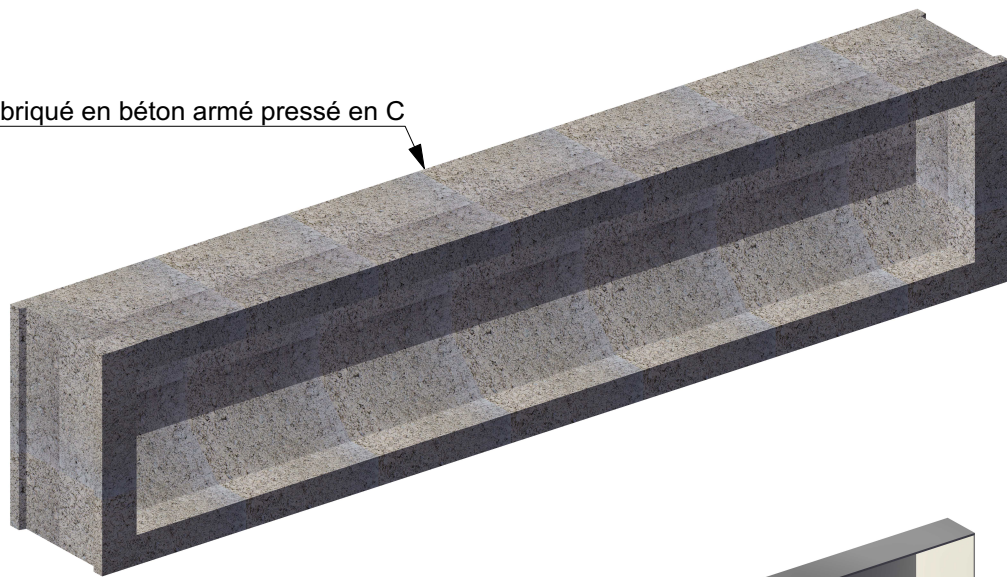


PREFATEC _ Réf PCS

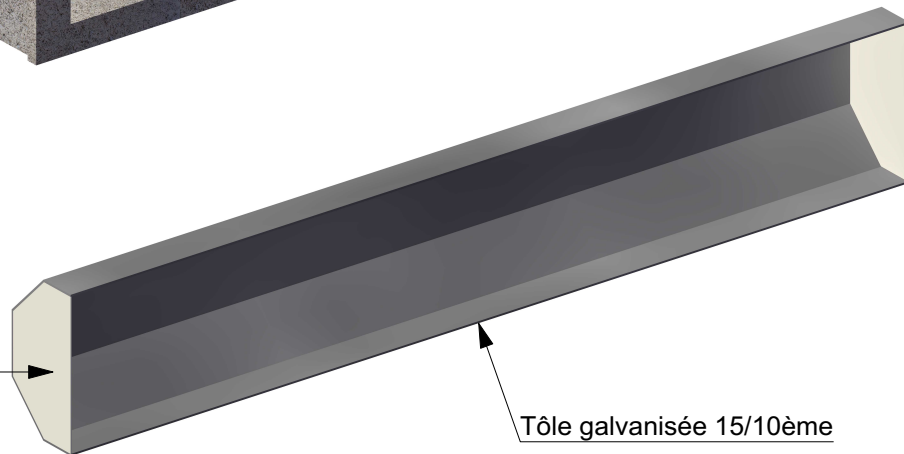
Composants PREFATEC PCS

Figures du Dossier Technique

Élément préfabriqué en béton armé pressé en C



Joues PVC

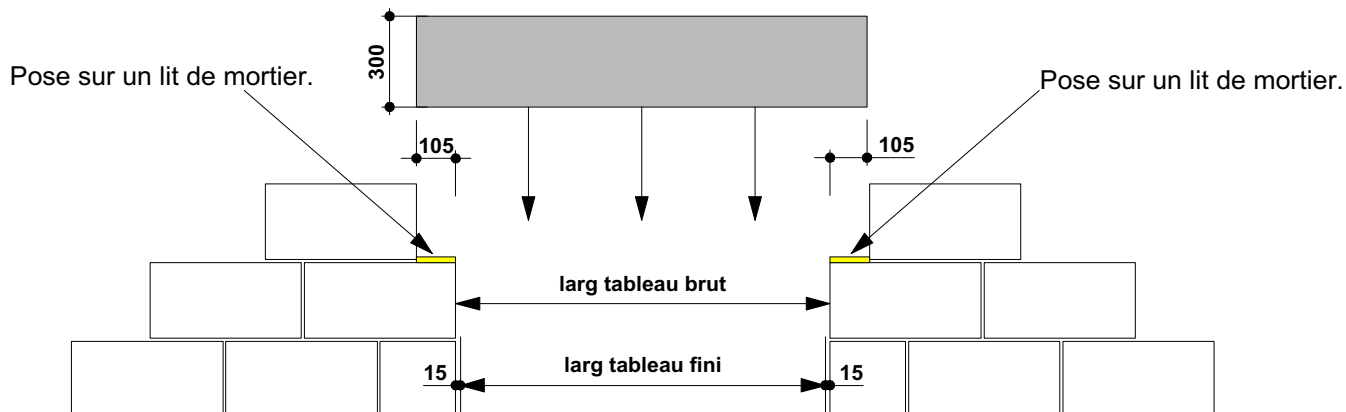


Tôle galvanisée 15/10ème



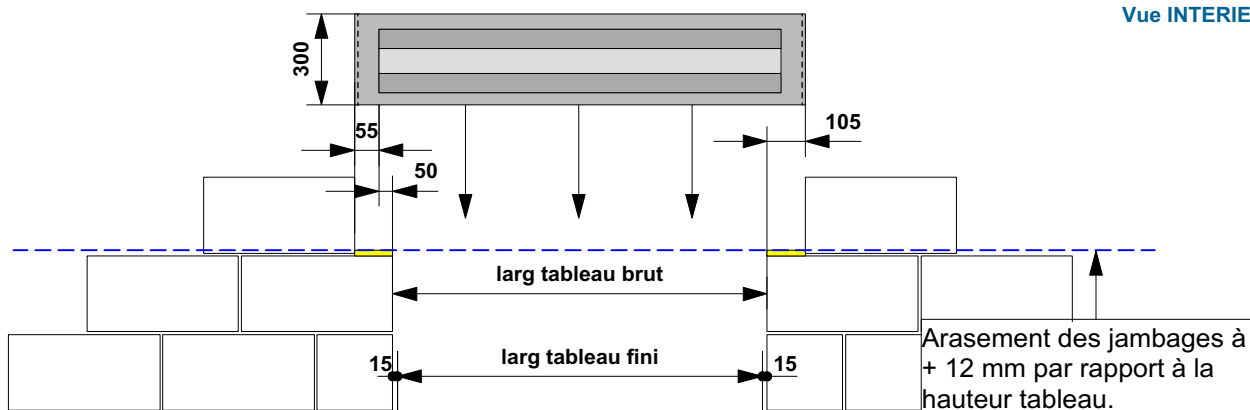
Processus de pose étape Gros-Oeuvre

Vue EXTERIEURE

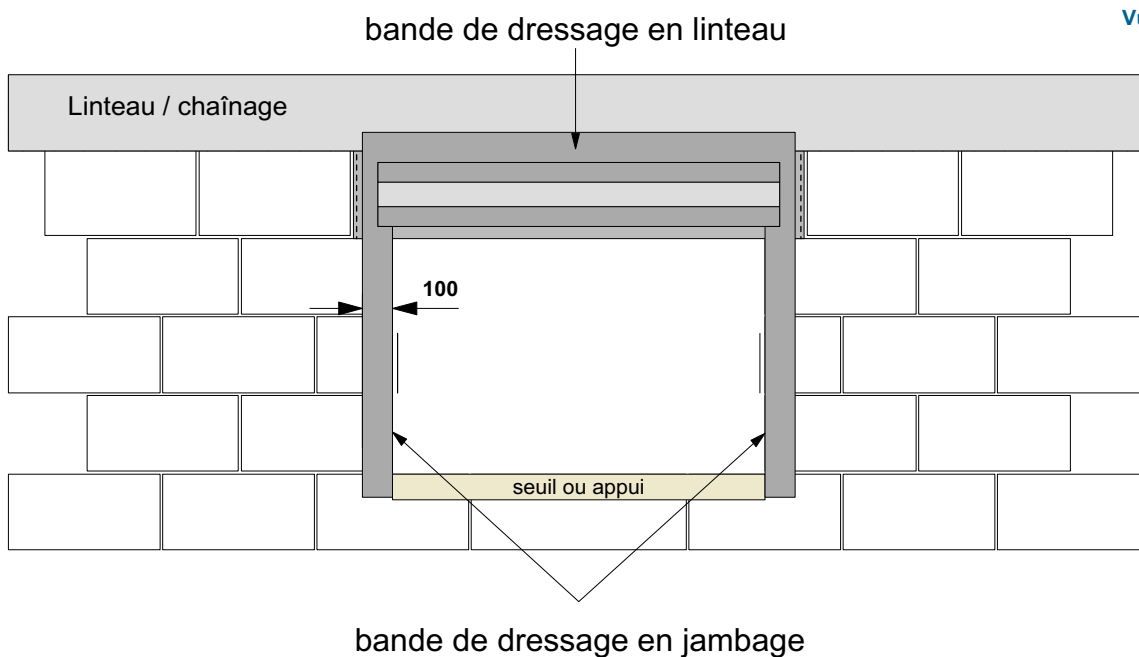


ATTENTION HAUTEUR DE POSE : SE REFERER AU PLAN DU FABRICANT DE MENUISERIE

Vue INTERIEURE



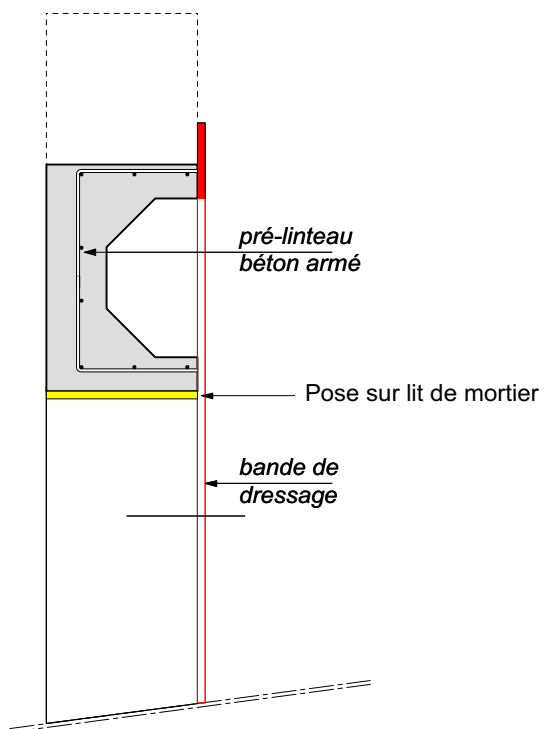
Vue INTERIEURE



Processus de pose du bloc baie

Etape 1

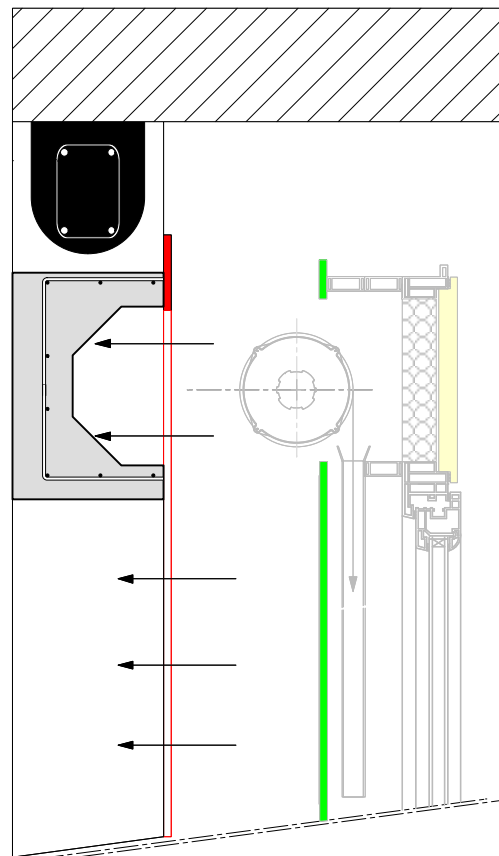
Gros Oeuvre



Etape 2

Approche

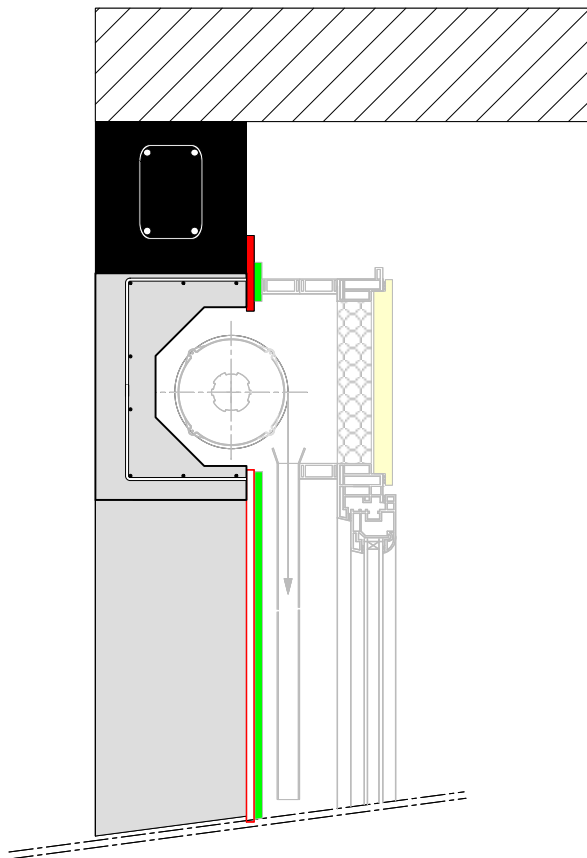
Solution parpaing U



Un joint type compribande est collé sur l'ensemble de la menuiserie y compris sur la partie imposte permettant l'étanchéité à l'air et à l'eau

Etape 3

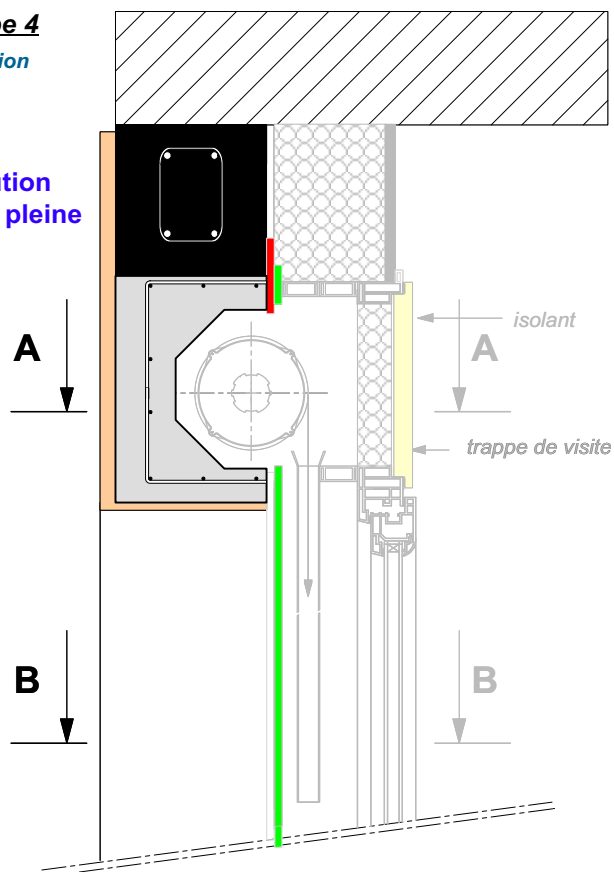
Posé



Etape 4

Finition

Solution masse pleine

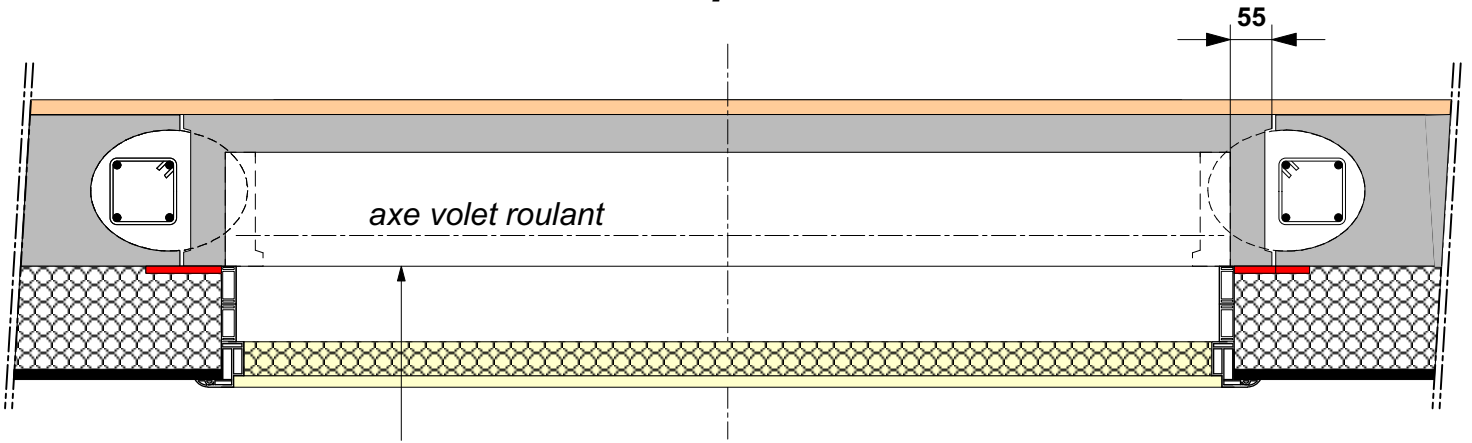


Un joint élastomère conforte l'étanchéité à l'air et à l'eau



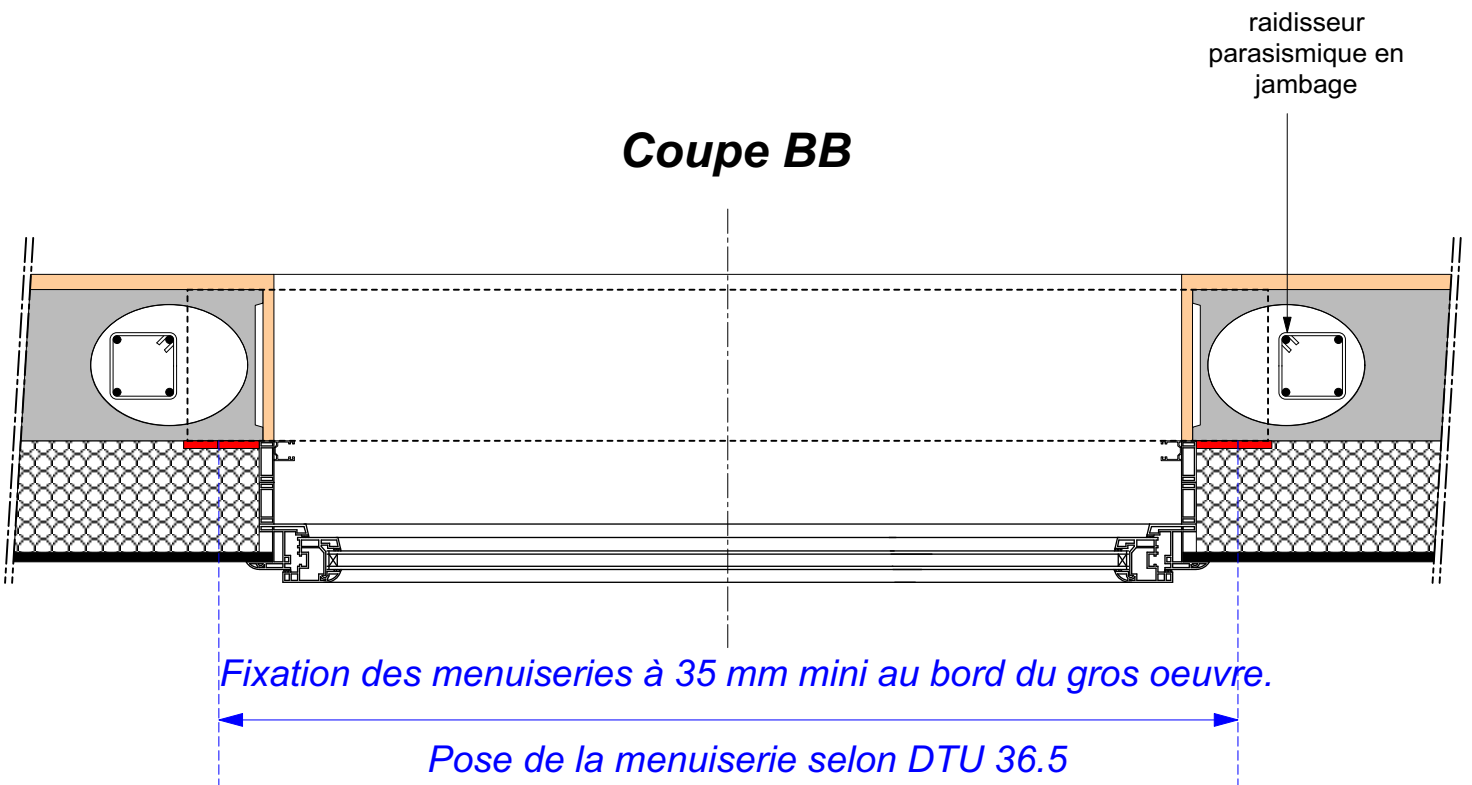
Principe de pose en zone sismique

Coupe AA



Nota : étanchéité de liaison maçonnerie/menuiserie réalisée par un joint élastomère appliqué sur l'ensemble de la menuiserie

Coupe BB



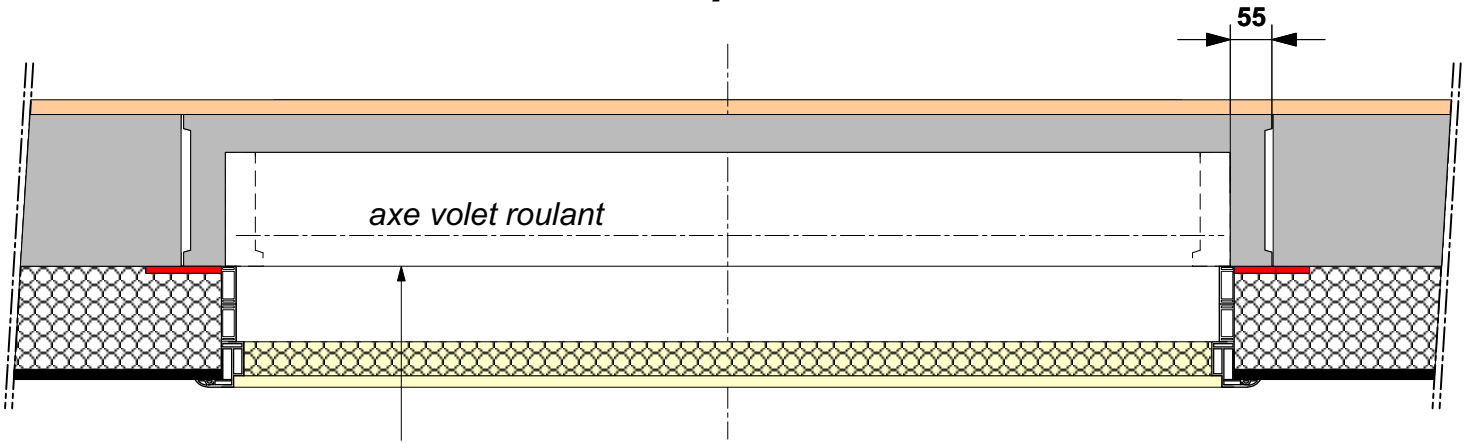
Fixation des menuiseries à 35 mm mini au bord du gros oeuvre.

Pose de la menuiserie selon DTU 36.5



Principe de pose en zone non sismique

Coupe AA



Nota : étanchéité de liaison maçonnerie/menuiserie réalisée par un joint élastomère appliqué sur l'ensemble de la menuiserie

Coupe BB

