

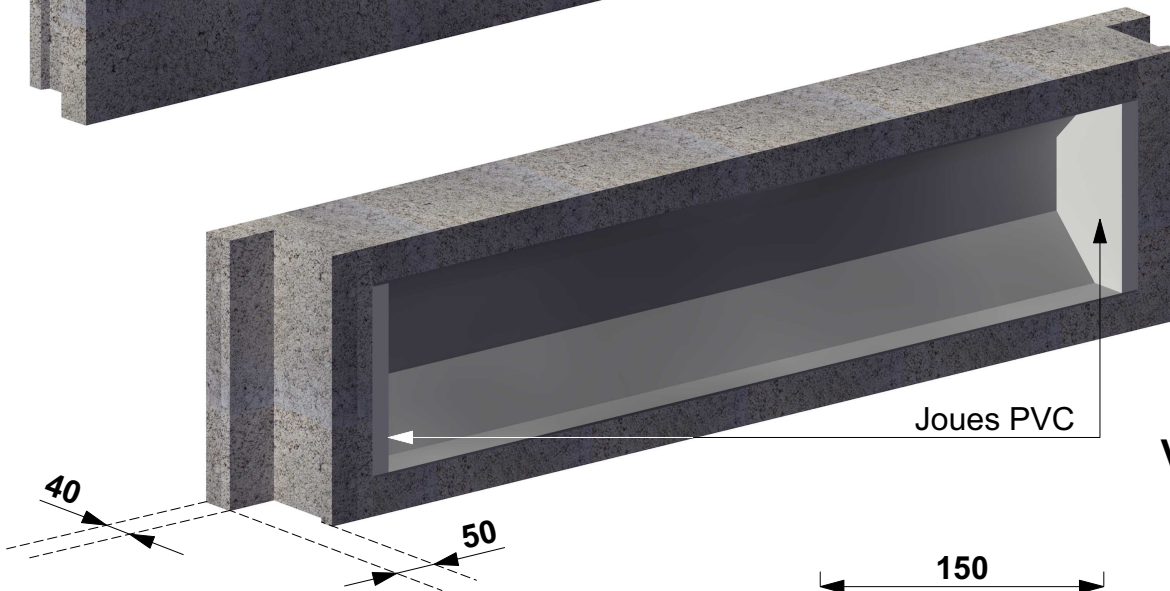
# PREFATEC \_ Réf PPC

pré-linteau en béton armé pressé avec appuis renforcés

Longueur maxi : 3.20m



Vue Extérieure



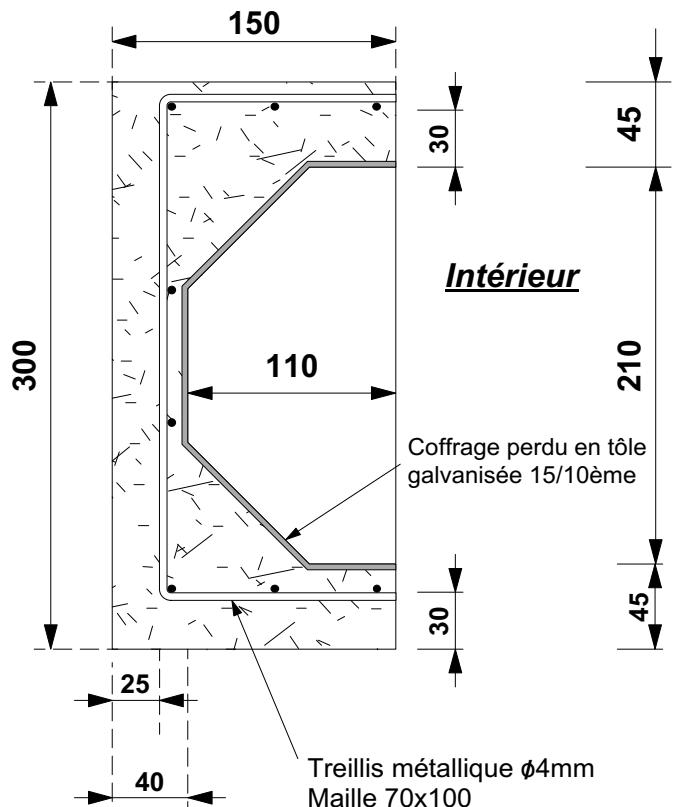
Joues PVC

Vue Intérieure

## COUPE

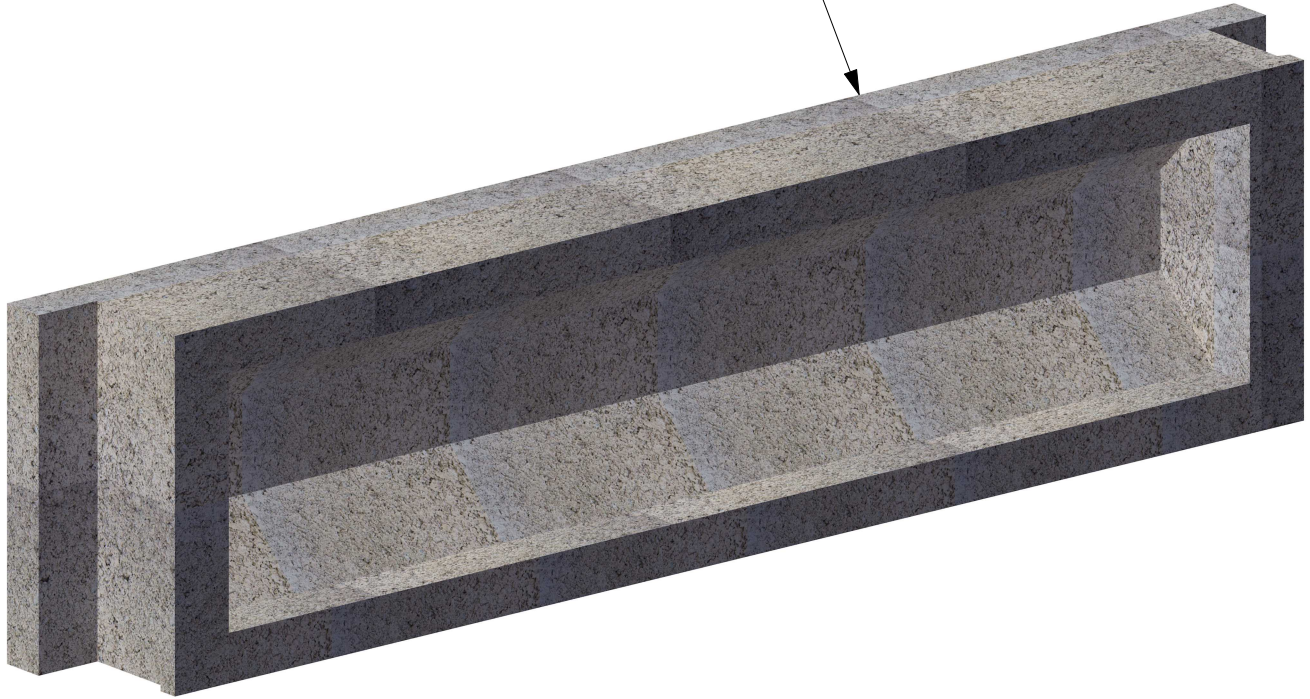
Extérieur

Intérieur

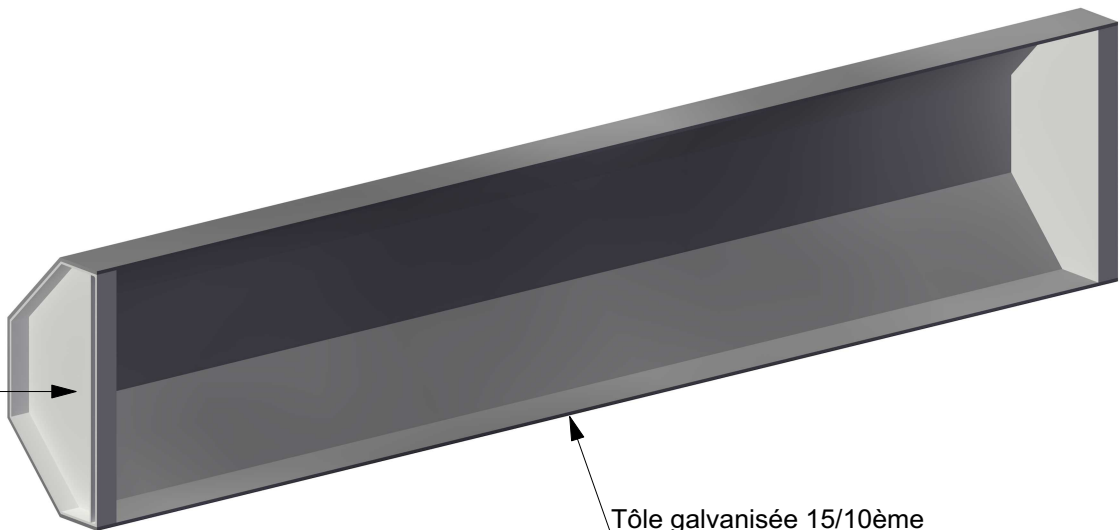


### Figures du Dossier Technique

Elément préfabriqué en béton armé pressé en C avec appuis renforcés



Joues PVC

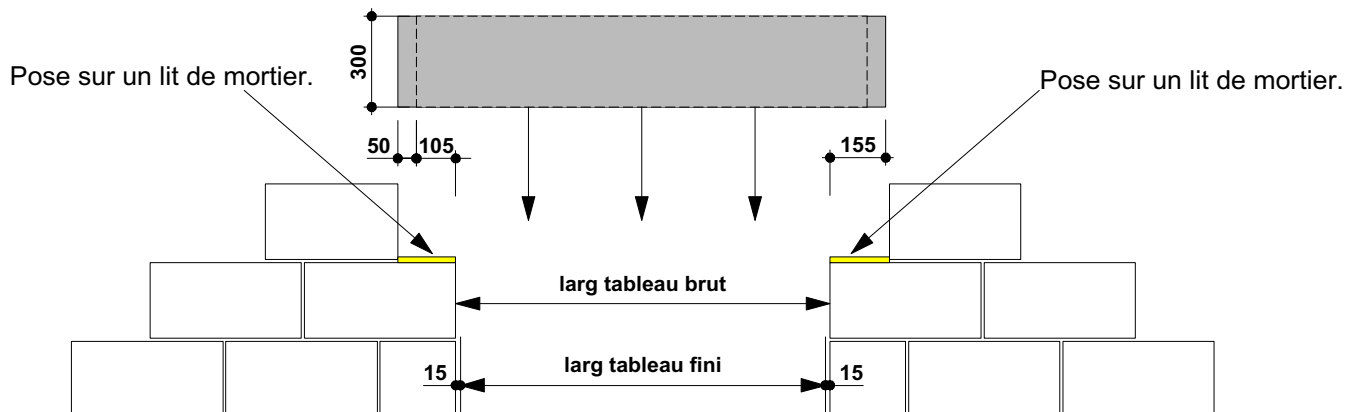


Tôle galvanisée 15/10ème



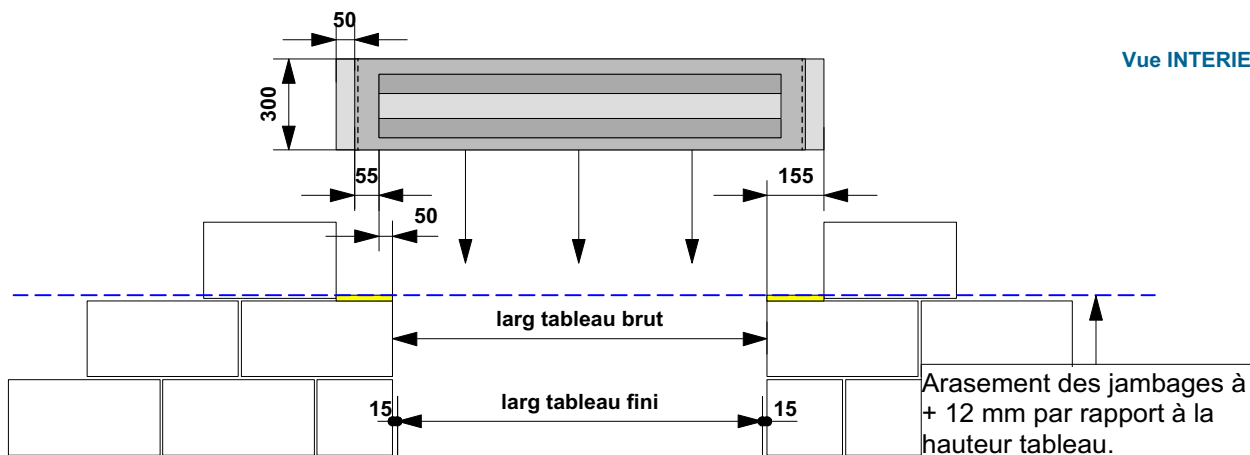
# Processus de pose étape Gros-Oeuvre

Vue EXTERIEURE

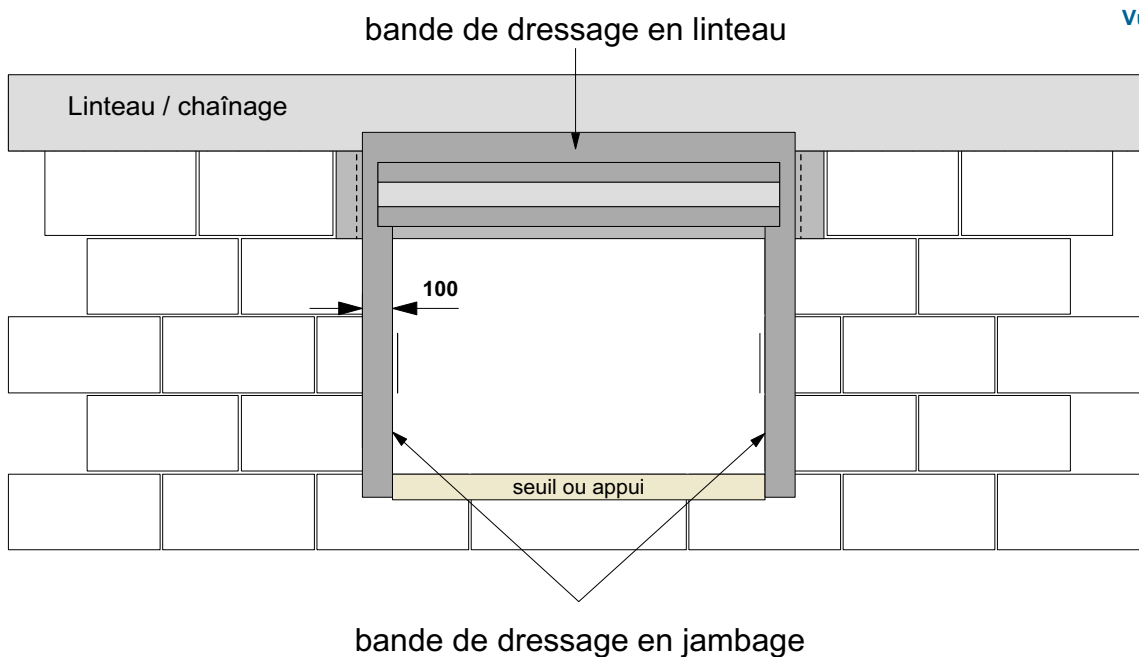


**ATTENTION HAUTEUR DE POSE : SE REFERER AU PLAN DU FABRICANT DE MENUISERIE**

Vue INTERIEURE



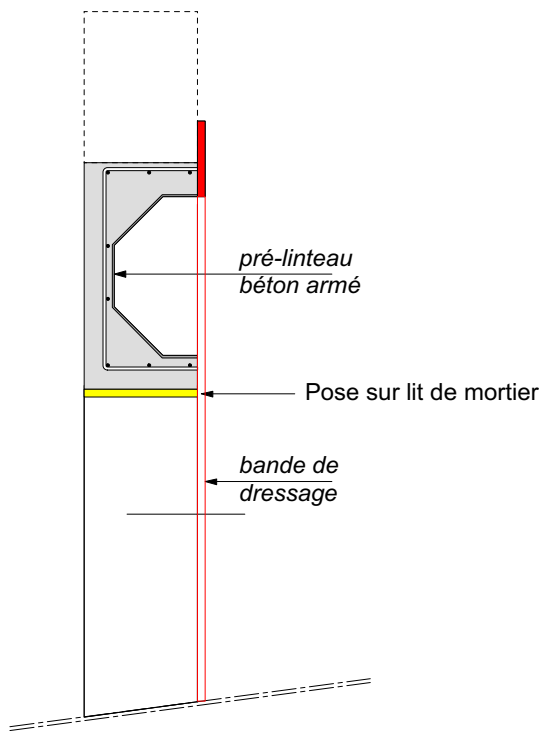
Vue INTERIEURE



# Processus de pose du bloc baie

## Etape 1

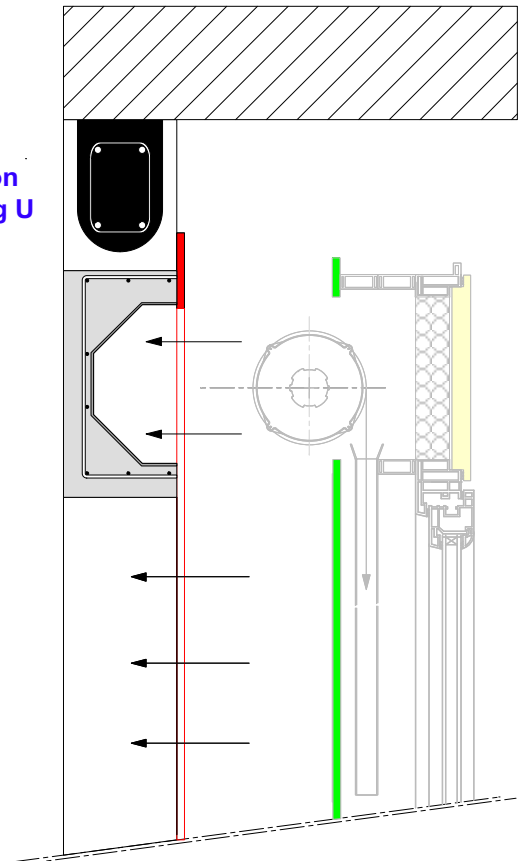
Gros Oeuvre



## Etape 2

Approche

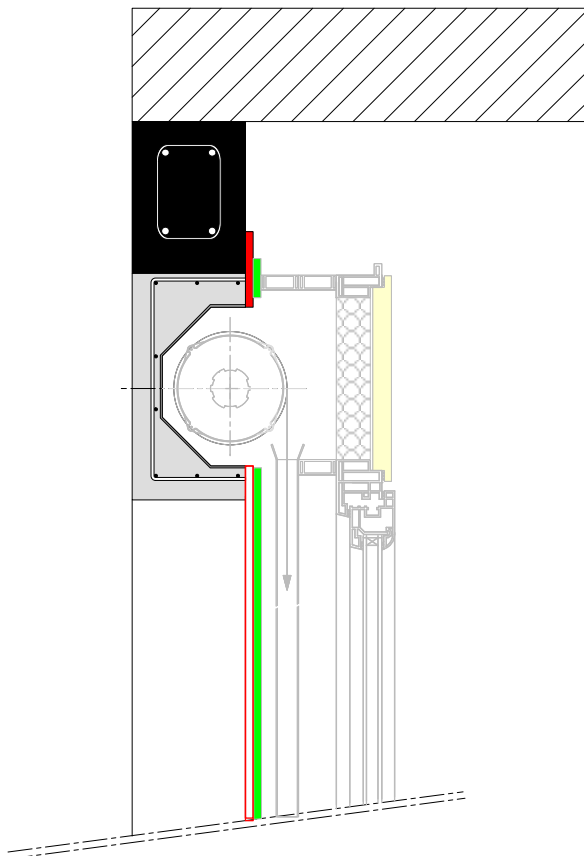
Solution parpaing U



Un joint type compribande est collé sur l'ensemble de la menuiserie y compris sur la partie imposte permettant l'étanchéité à l'air et à l'eau

## Etape 3

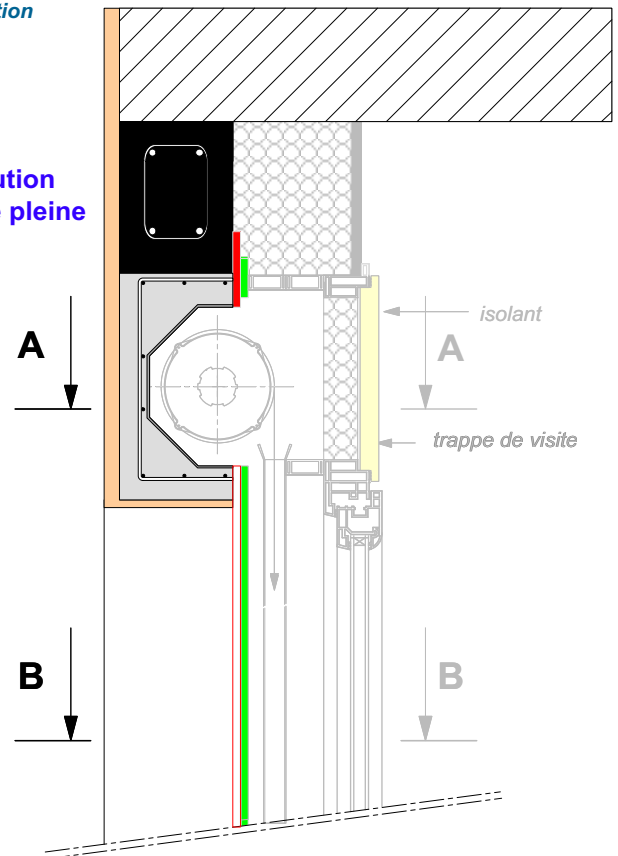
Posé



## Etape 4

Finition

Solution masse pleine

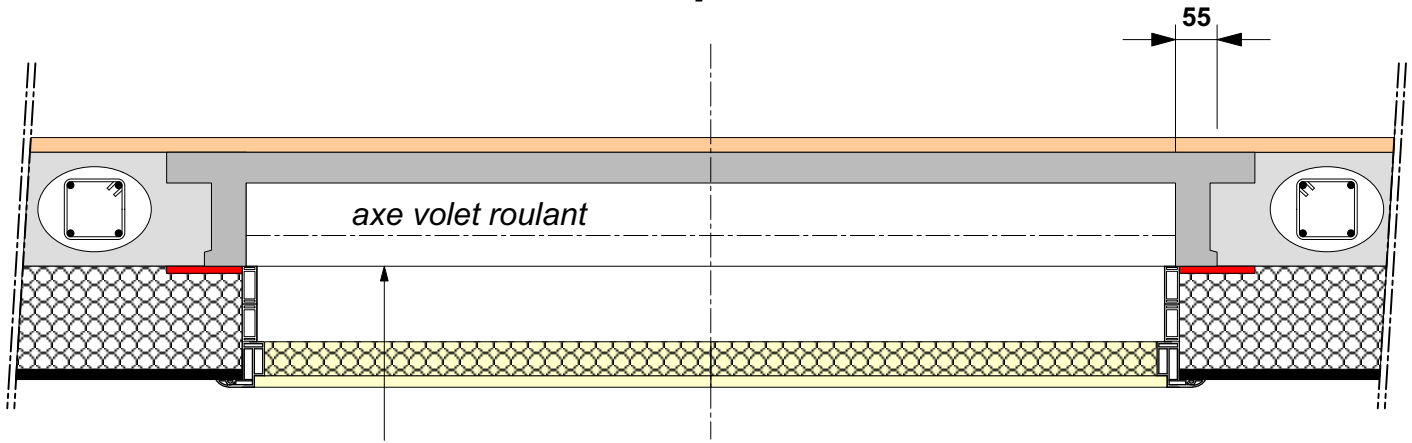


Un joint élastomère conforte l'étanchéité à l'air et à l'eau



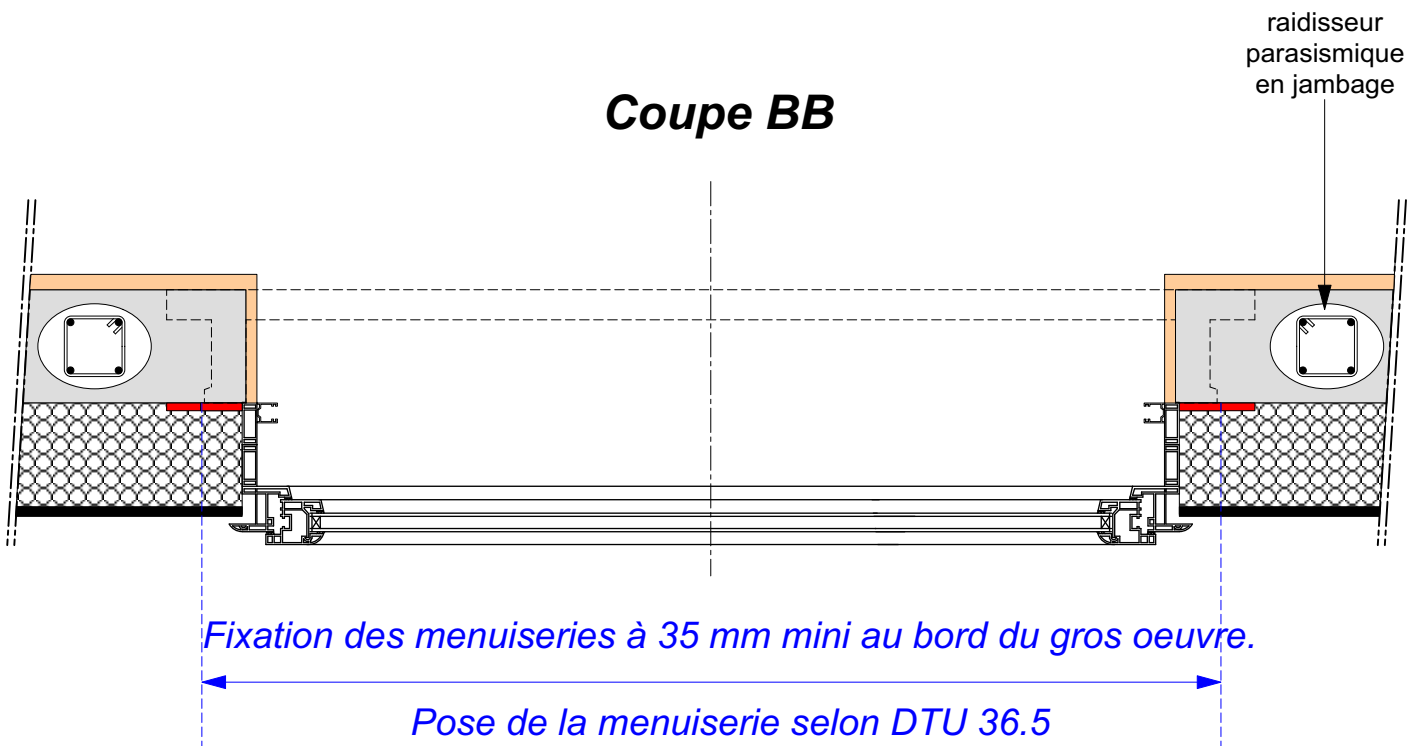
# Principe de pose en zone sismique

## Coupe AA



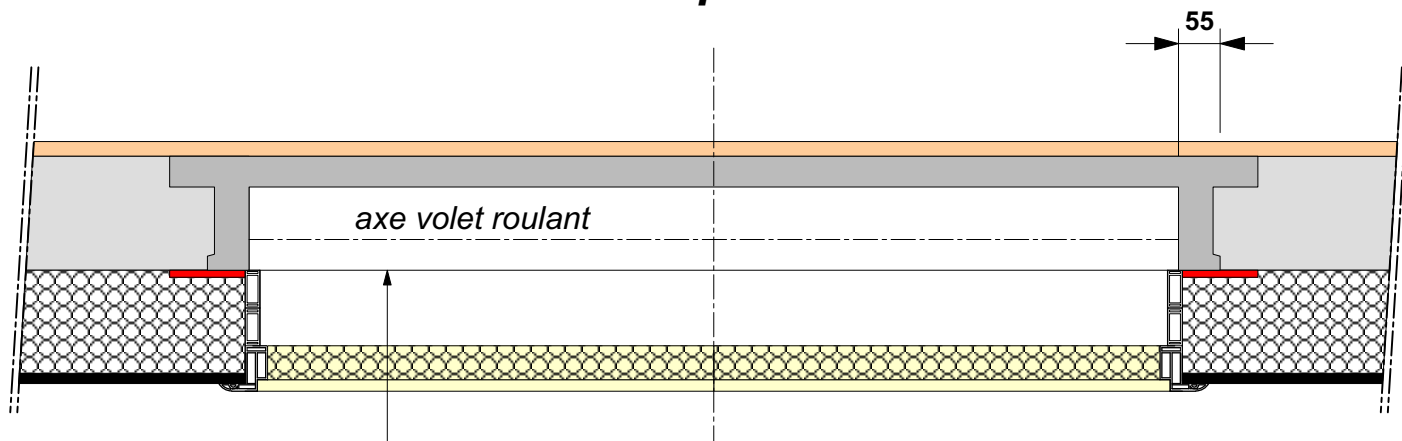
*Nota : étanchéité de liaison maçonnerie/menuiserie réalisée par un joint élastomère appliqué sur l'ensemble de la menuiserie*

## Coupe BB



# Principe de pose en zone non sismique

## Coupe AA



*Nota : étanchéité de liaison maçonnerie/menuiserie réalisée par un joint élastomère appliqué sur l'ensemble de la menuiserie*

## Coupe BB

