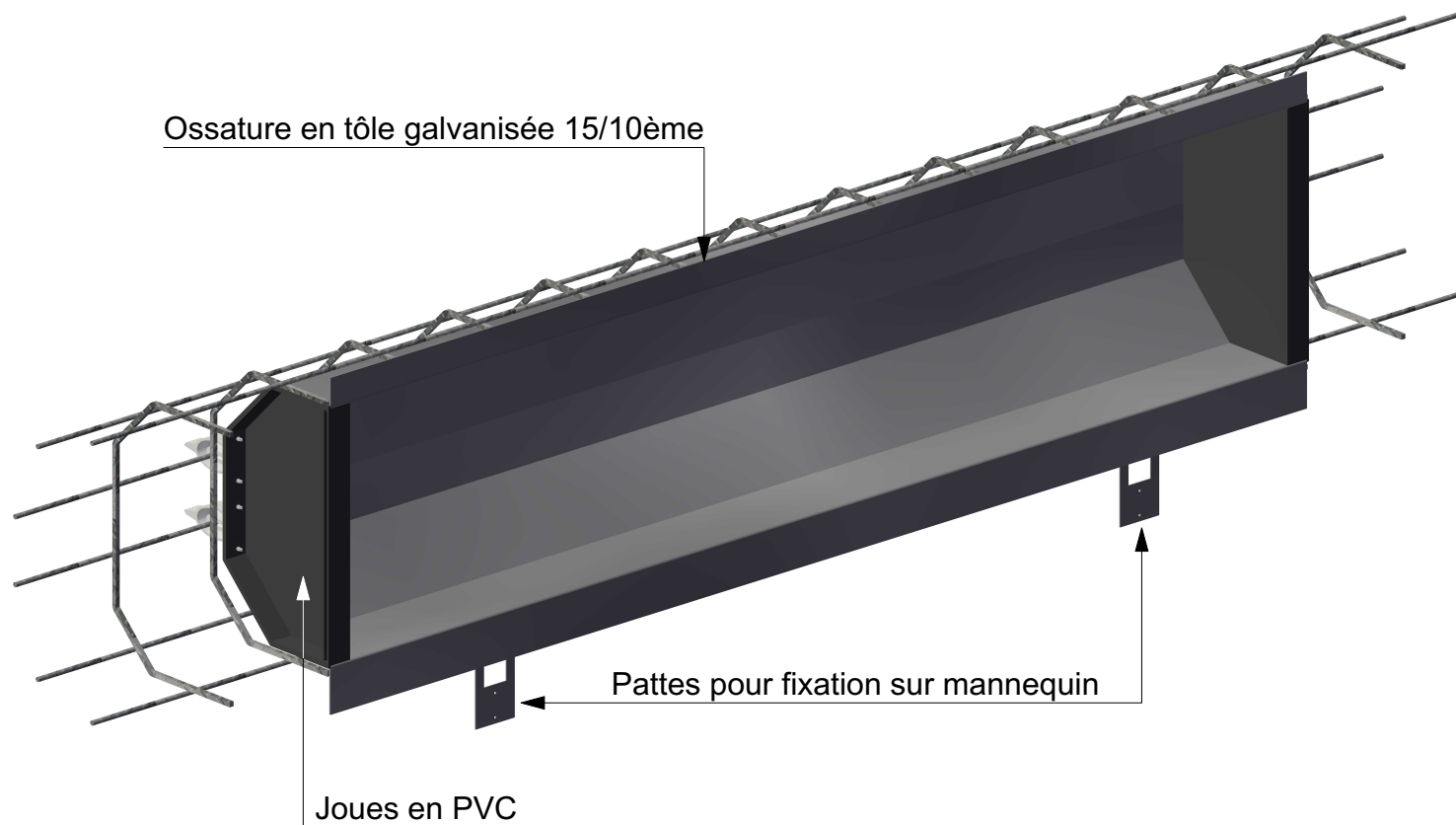
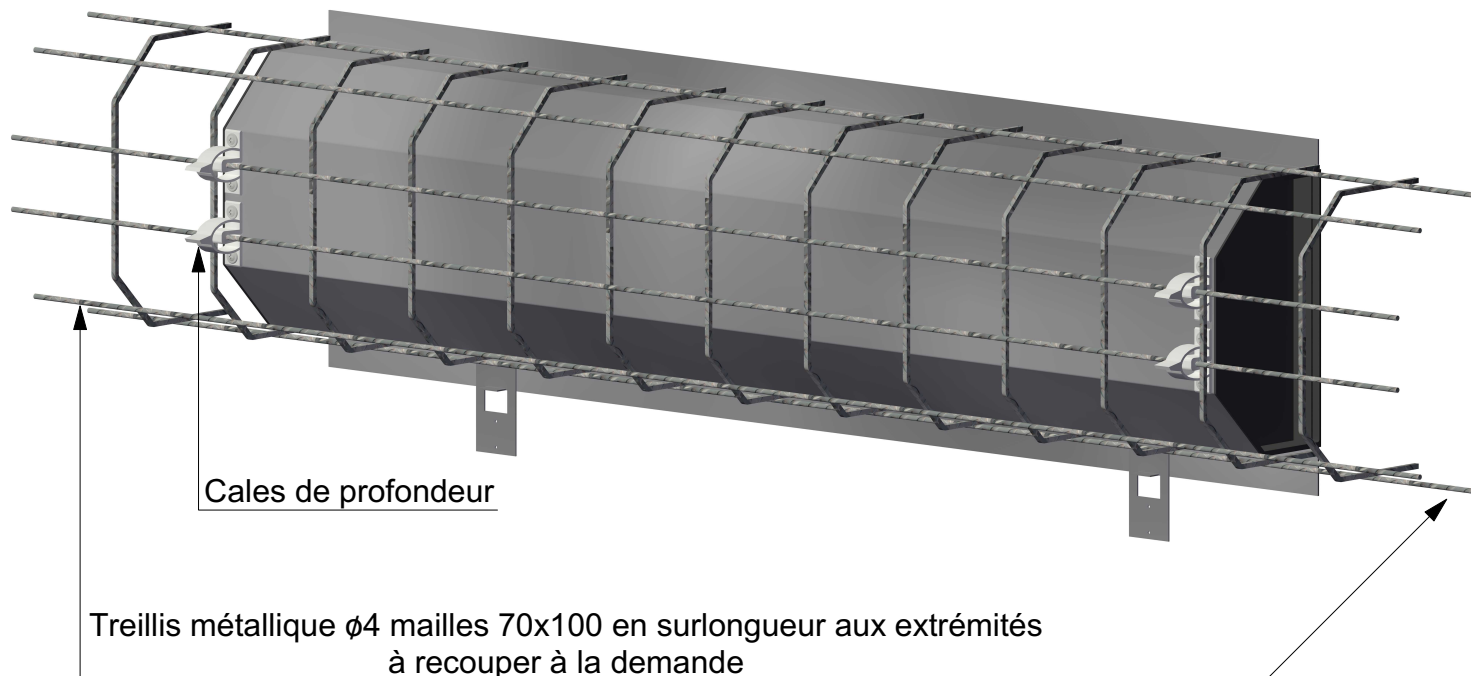


TECHNICOF _ C12 (acier galva)

Réf: C12

Réservation en C pour mur banché ép 160 / 180 et 200mm

Vue extérieure



Vue intérieure



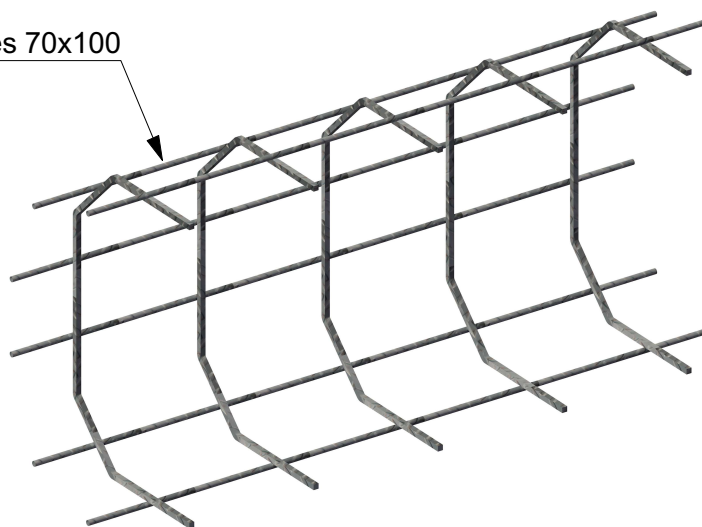
TECHNICOF _ C12 (acier galva)

Réf: C12

Composants *TECHNICOF C12* (mur de 160, 180 et 200)

Figures du Dossier Technique

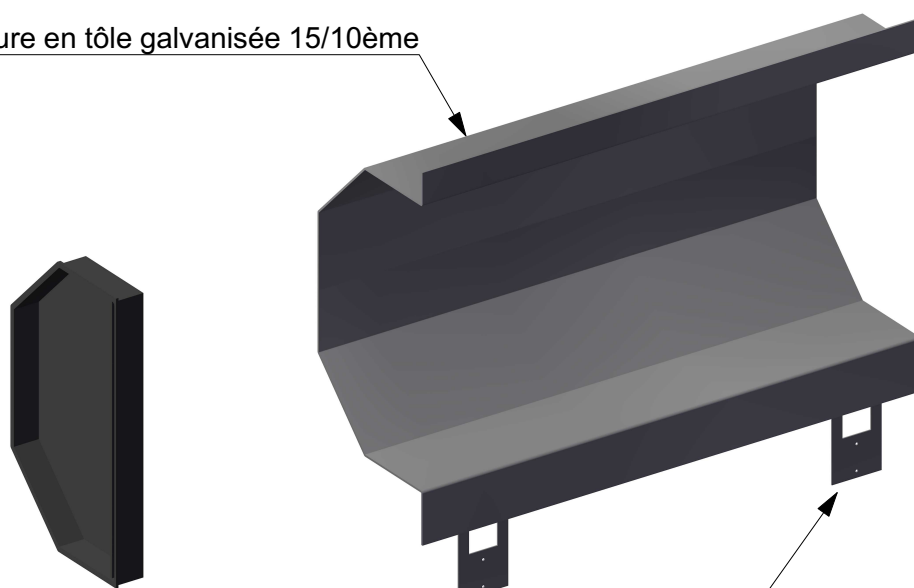
Trellis métallique $\phi 4$ mailles 70x100



Joues en PVC

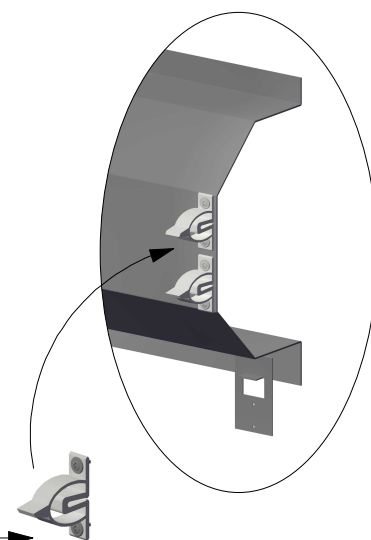


Ossature en tôle galvanisée 15/10ème



Pattes de fixation sur mannequin

Cale de profondeur vissée par vis autoforeuse contre tôle galvanisée

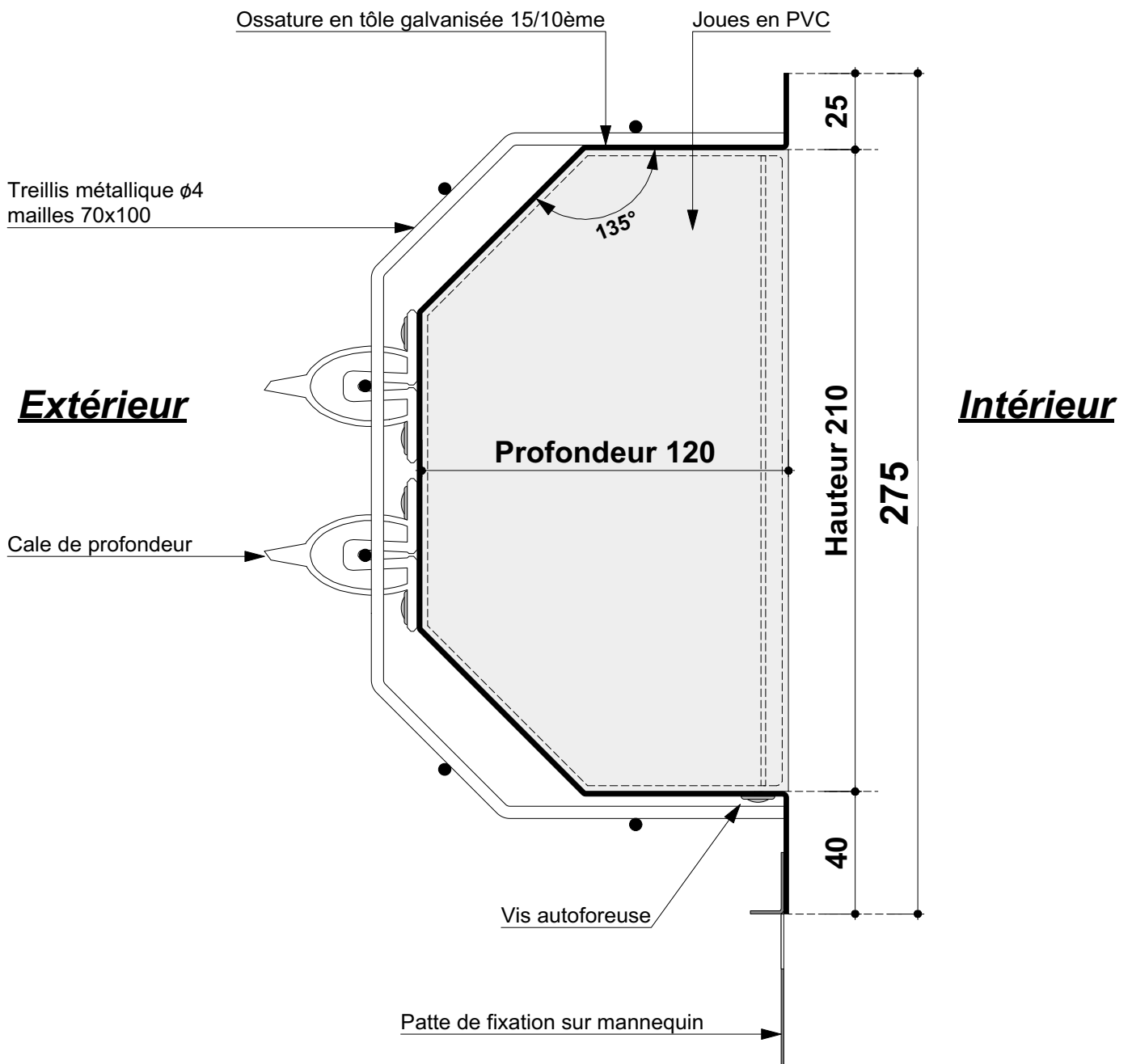


TECHNICOF _ C12 (acier galva)

Réf: C12

Réservation en C pour mur banché ép 160 / 180 et 200mm

COUPE

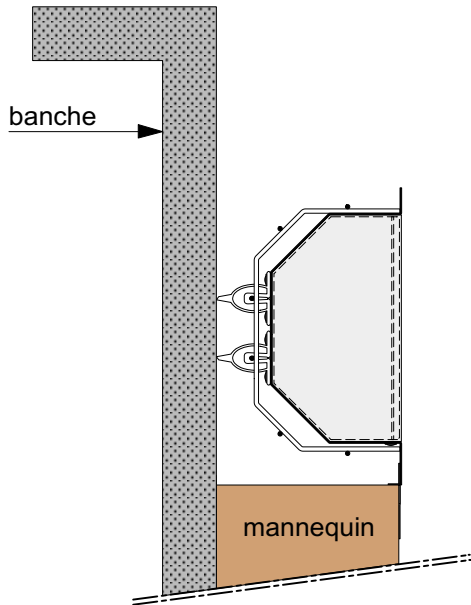


Hauteur et profondeur variables nous consulter.



Etape 1

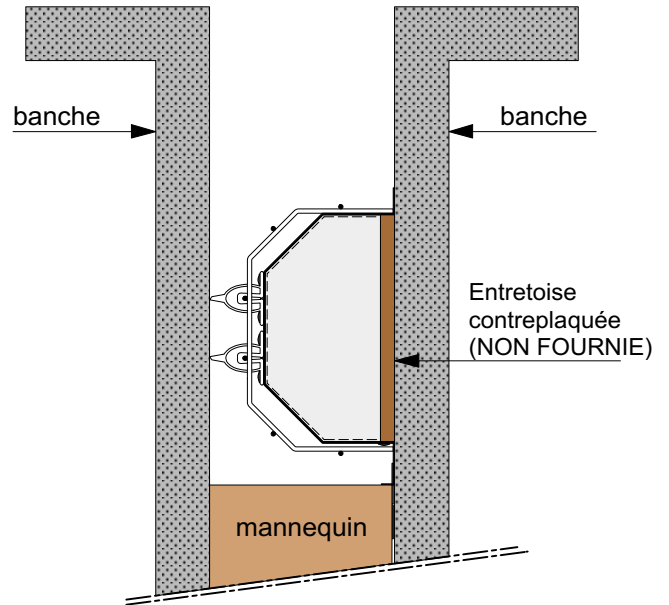
La réservation est posée bien centrée sur le mannequin.



Etape 2

Ligaturer le treillis de la réservation aux armatures de l'ouvrage.

Pose de la deuxième banche.

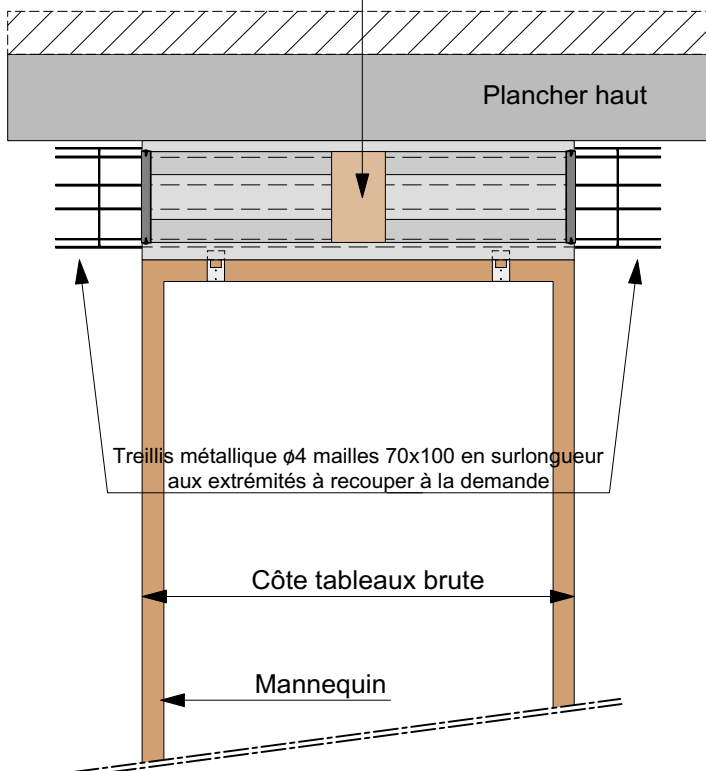


Nota: Bien vibrer lors du coulage

Etape 3

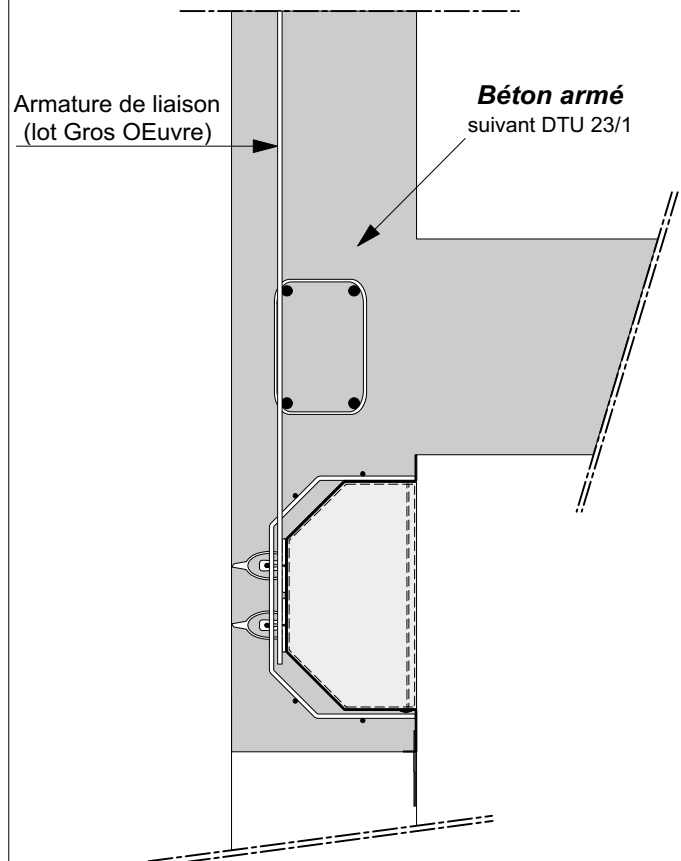
Vue intérieure de la réservation posée sur le mannequin.

Entretoise contreplaquée pour éviter la déformation pour les longueurs >1.80ml (NON FOURNIE)



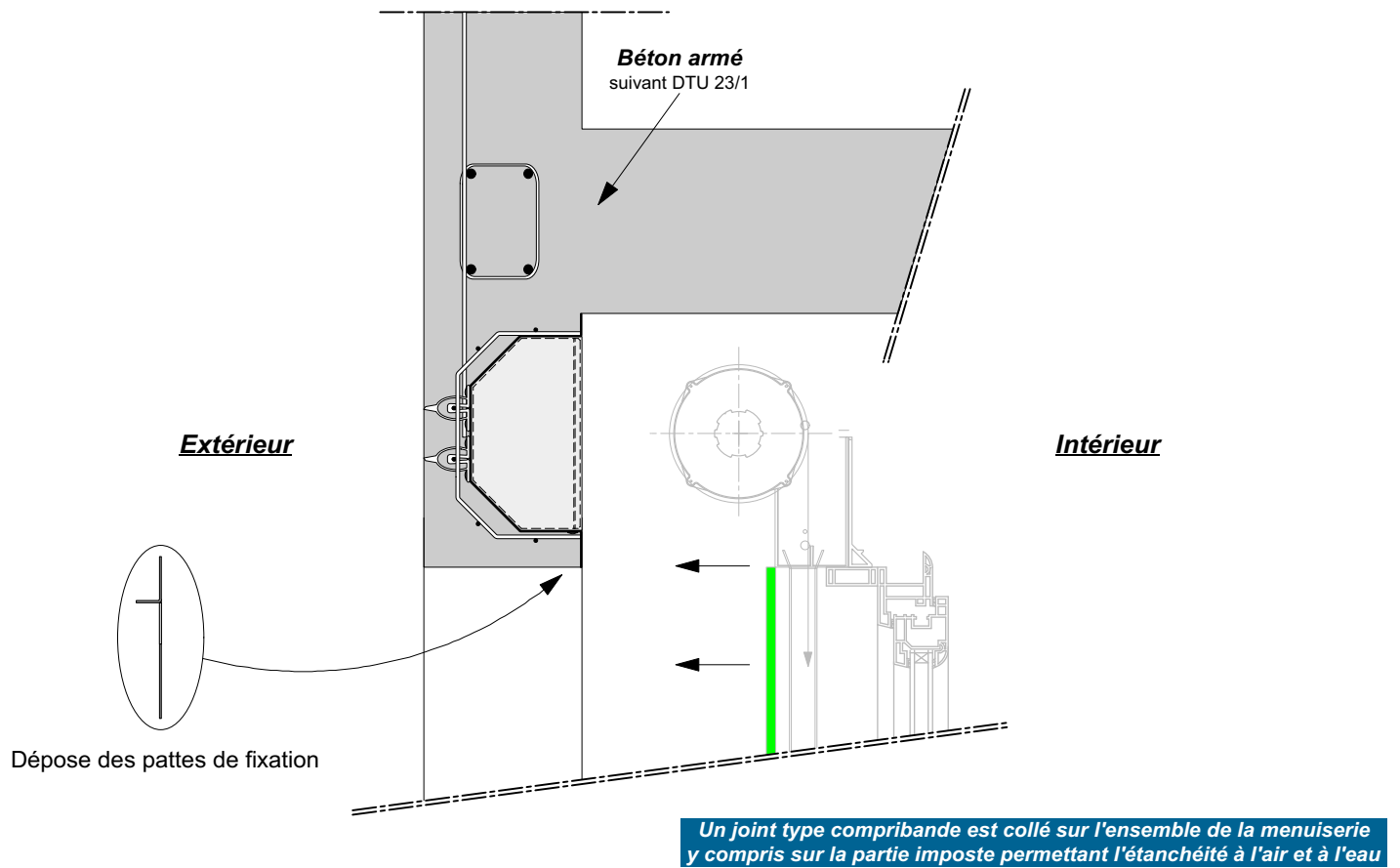
Etape 4

Gros Oeuvre fini

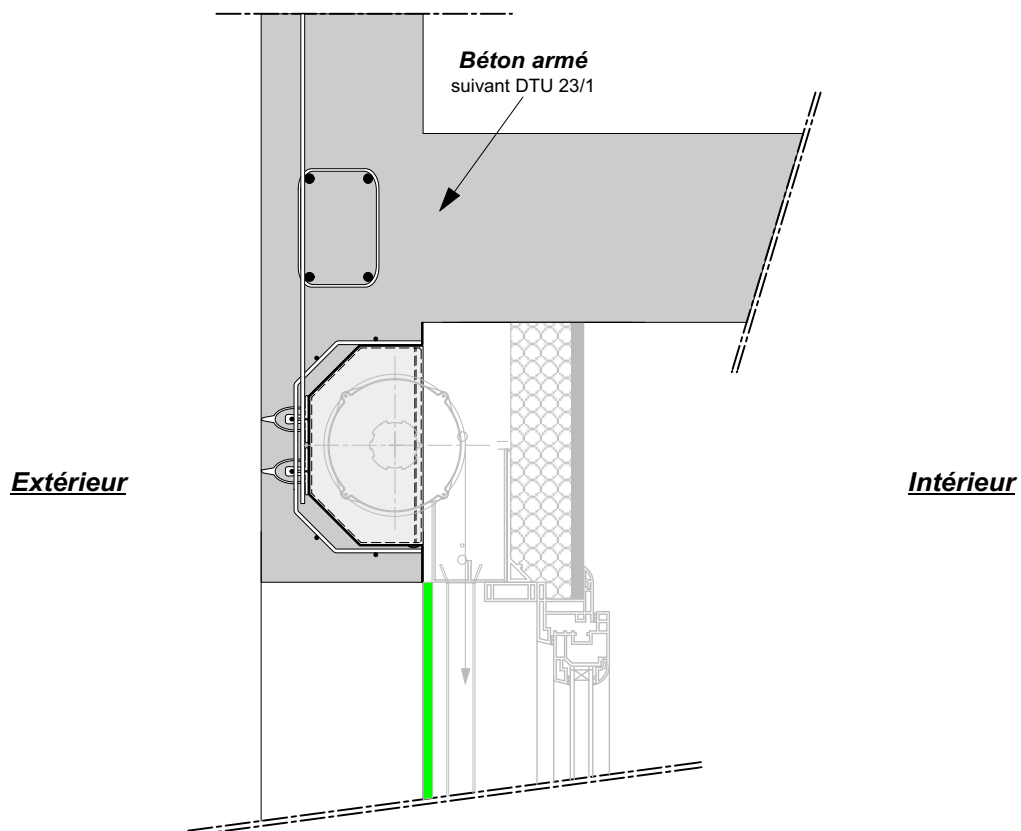


Processus de pose du bloc baie (C 12)

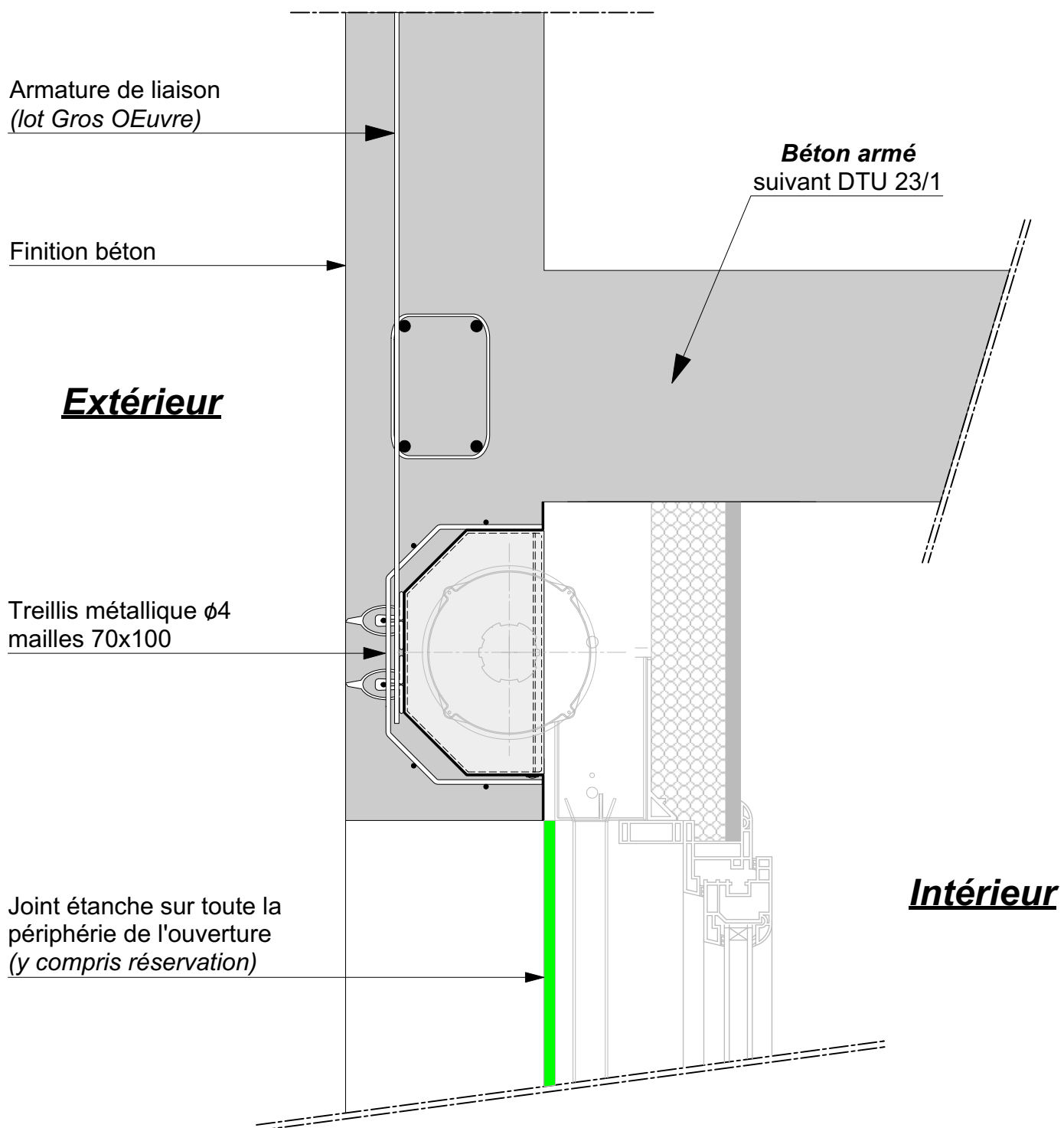
Etape 5 Approche du bloc baie



Etape 6 Gros Oeuvre fini + bloc baie posé



Coupe de principe finition béton dans Technicof C12

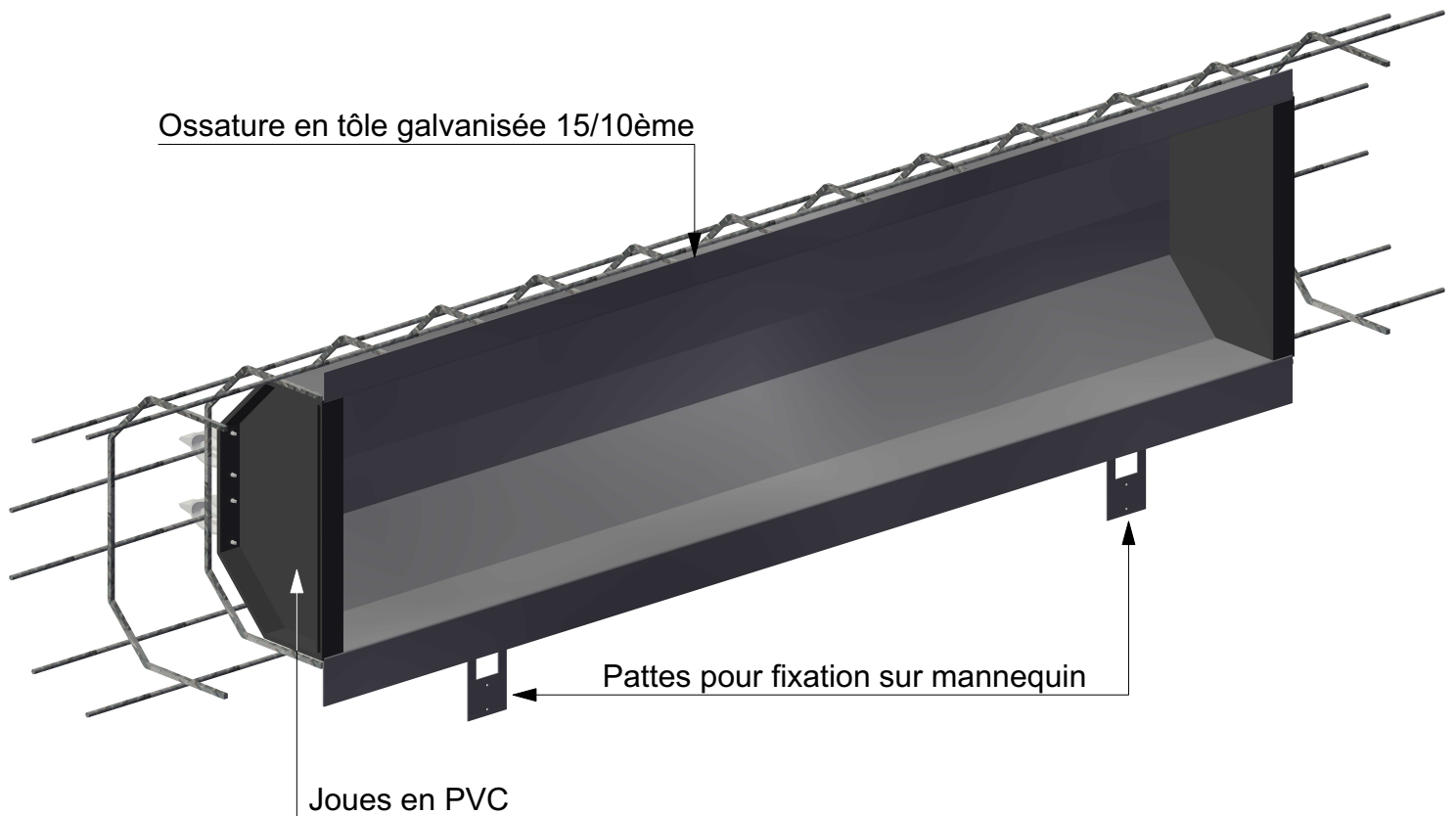


TECHNICOF _ C11 (acier galva)

Réf: C11

Réservation en C pour mur banché ép 150mm

Vue extérieure



Vue intérieure



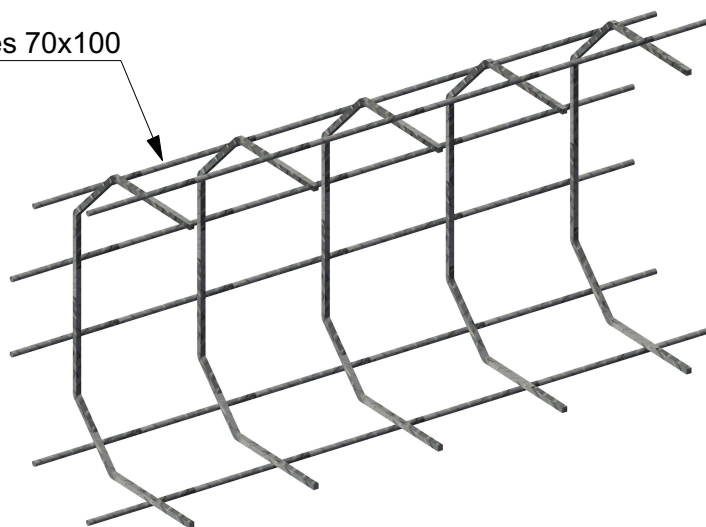
TECHNICOF _ C11 (acier galva)

Réf: C11

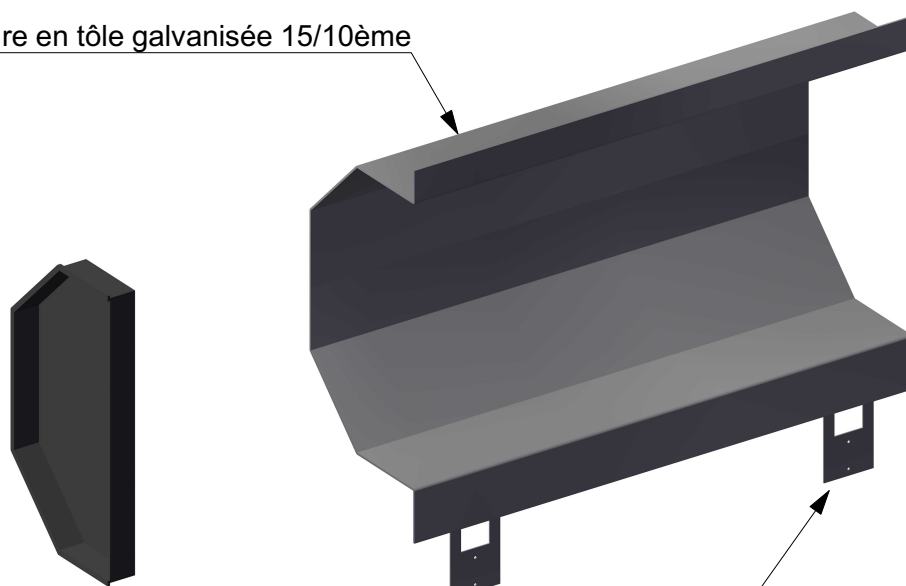
Composants **TECHNICOF C11** (mur de 150)

Figures du Dossier Technique

Trellis métallique $\phi 4$ mailles 70x100



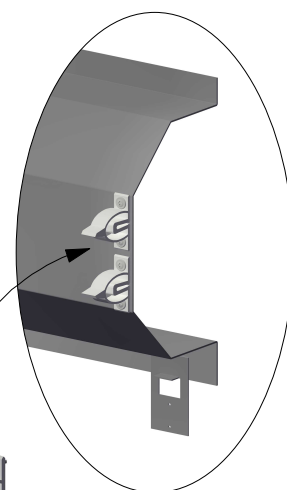
Ossature en tôle galvanisée 15/10ème



Joues en PVC



Pattes de fixation sur mannequin



Cale de profondeur vissée par vis autoforeuse contre tôle galvanisée

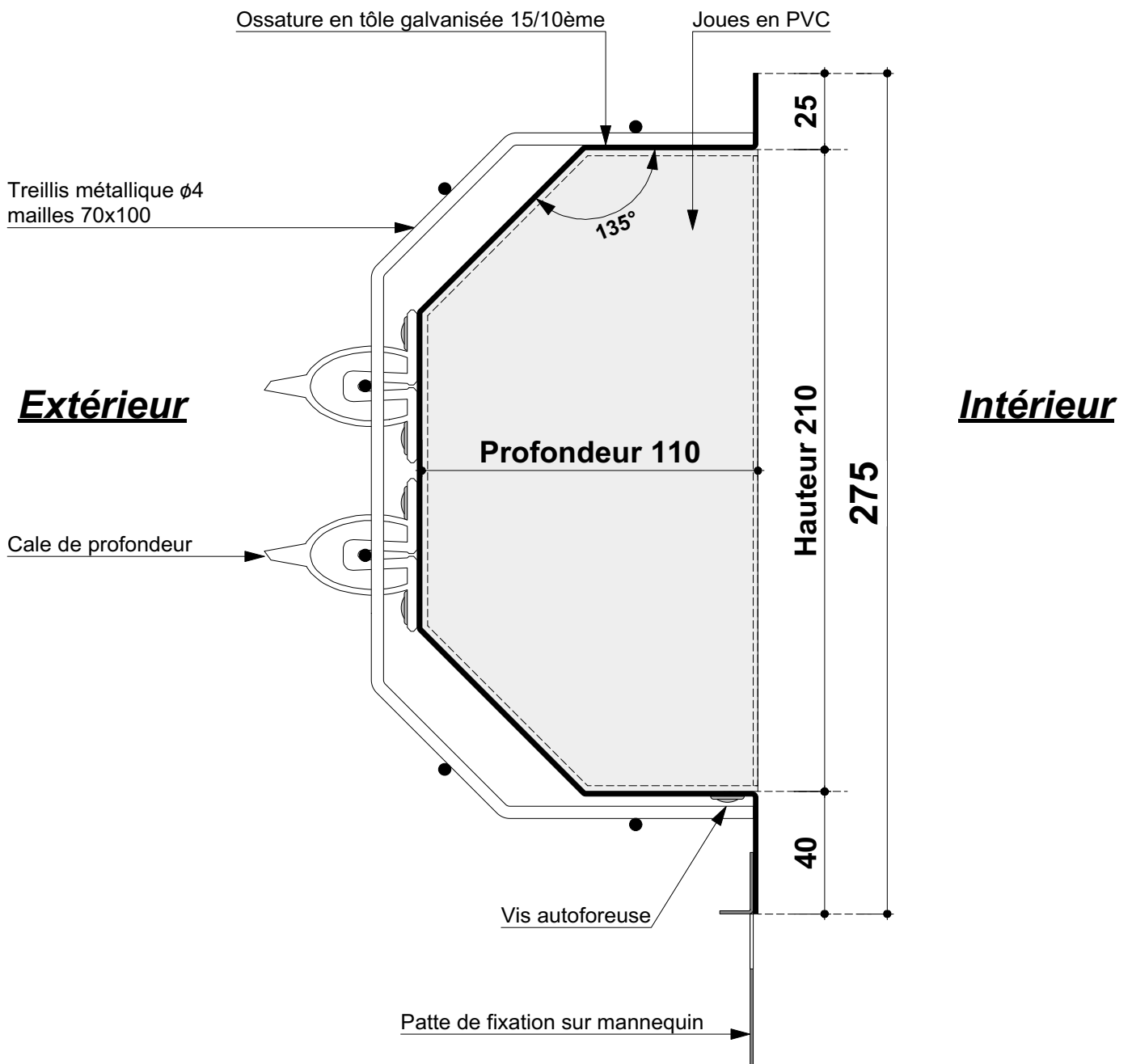


TECHNICOF _ C11 (acier galva)

Réf: C11

Réserve en C pour mur banché ép 150 mm

COUPE



Hauteur et profondeur variables nous consulter.

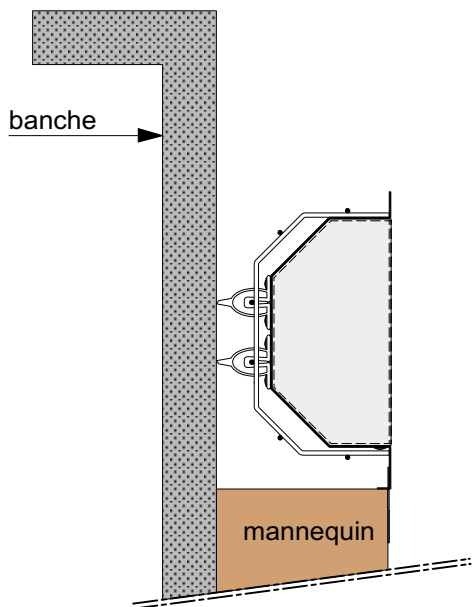


Processus de pose Technicof C11

MUR A BANCHER

Etape 1

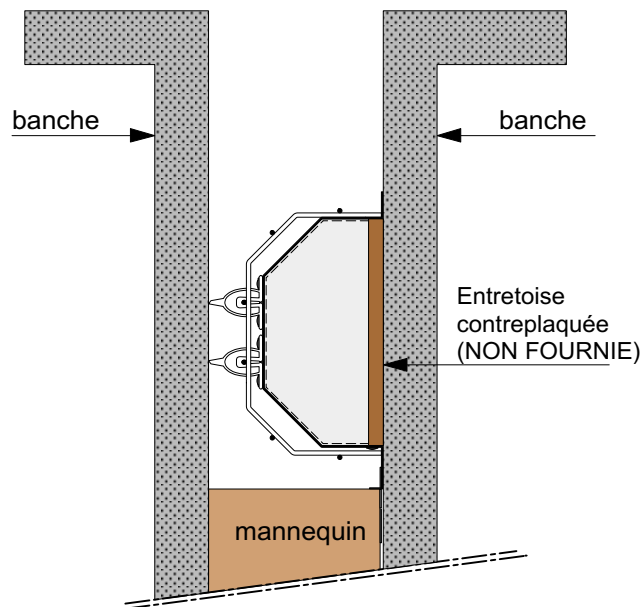
La réservation est posée bien centrée sur le mannequin.



Etape 2

Ligaturer le treillis de la réservation aux armatures de l'ouvrage.

Pose de la deuxième banche.

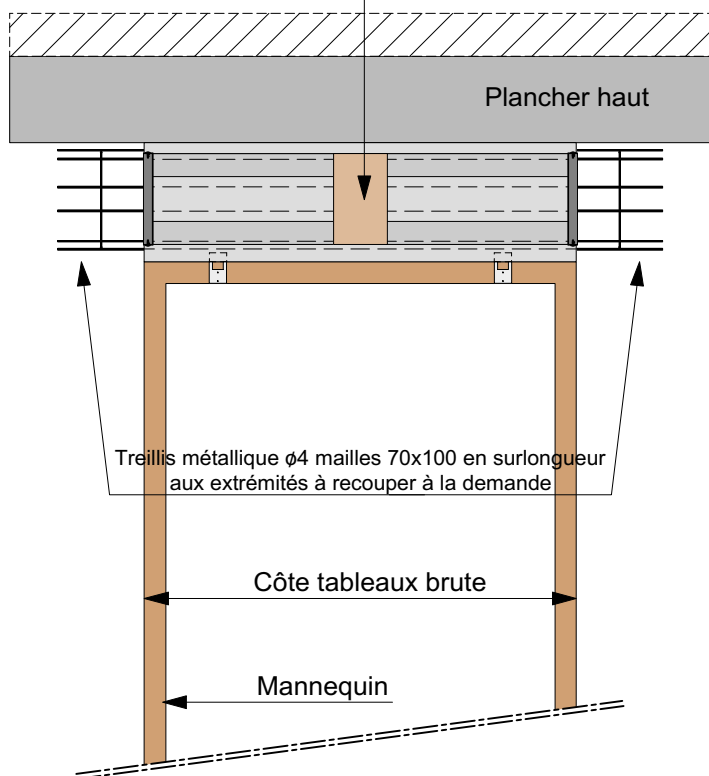


Nota: Bien vibrer lors du coulage

Etape 3

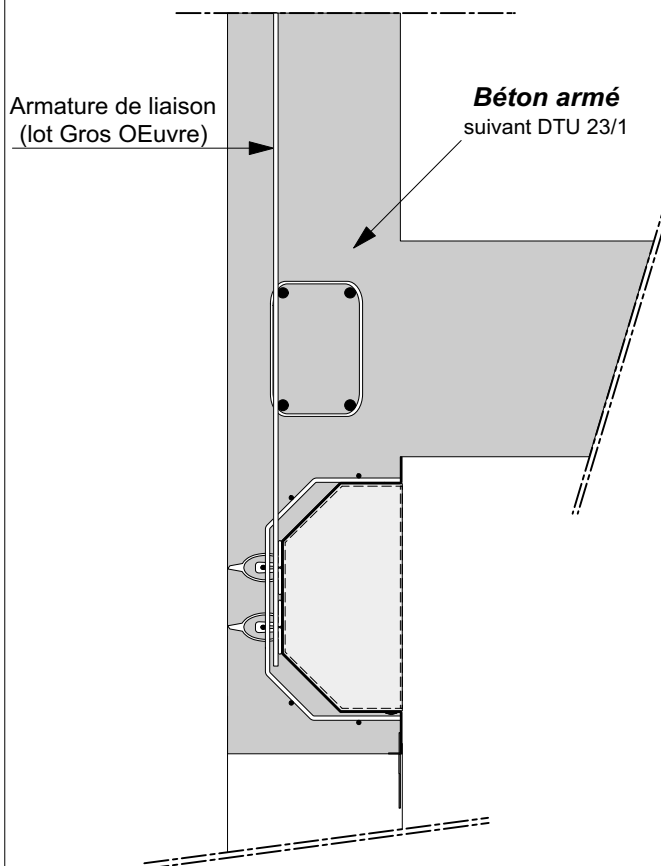
Vue intérieure de la réservation posée sur le mannequin.

Entretoise contreplaquée pour éviter la déformation pour les longueurs >1.80ml (NON FOURNIE)



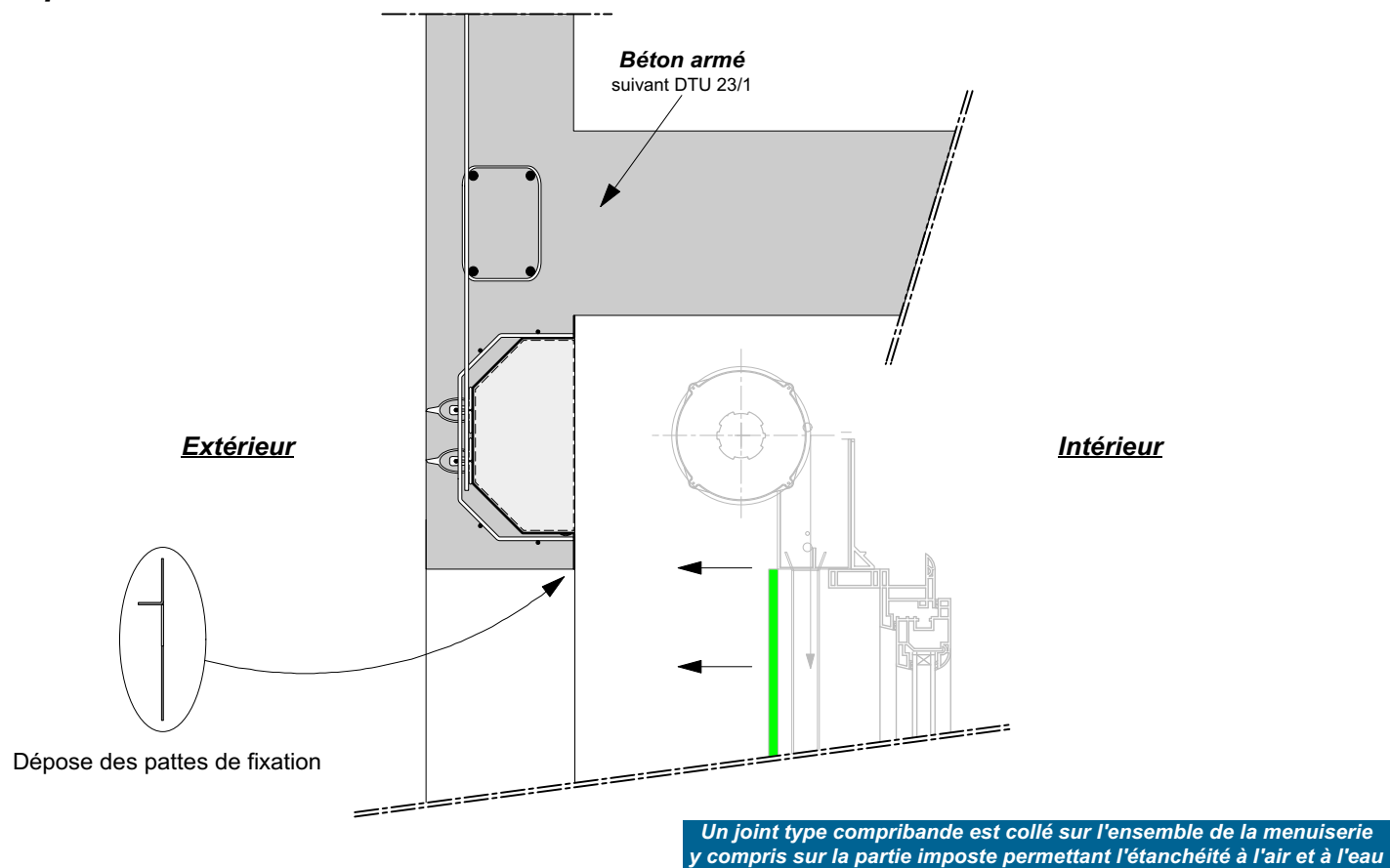
Etape 4

Gros Oeuvre fini

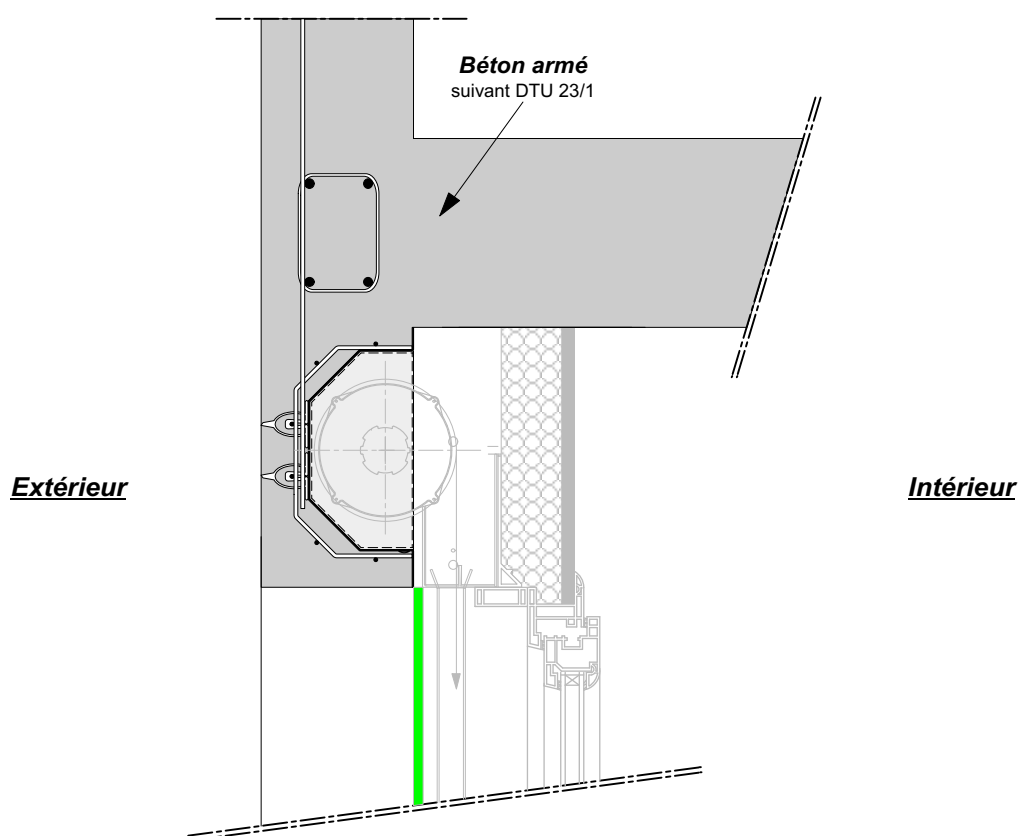


Processus de pose du bloc baie (C 11)

Etape 5 Approche du bloc baie



Etape 6 Gros Oeuvre fini + bloc baie posé



Coupe de principe finition béton dans Technicof C11

