



LE + PRODUIT

BAGUETTES ALUMINIUM

Système de clipsage breveté & plébiscité par les enduiseurs

→ Uniquement avec une maçonnerie en Granulex si enduit

LE COFFRE DEMI-LINTEAU EN BÉTON ARMÉ PRESSÉ IDÉAL POUR LES CONSTRUCTIONS EN BLOCS BÉTON (20 CM)

Sa cavité intérieure permet d'intégrer tous les blocs-baies dont le tablier du volet roulant s'enroule sur l'extérieur (améliorant l'isolation de la partie haute de la menuiserie).

Prefatec RVC est un de nos 4 modèles exclusifs de demi-linteaux monobloc en ardoise expansée, adaptés à tous types de bâtiment (maisons individuelles ou résidences).

Avec sous-face extérieure amovible pour accéder facilement au tablier.

Réduction du temps de réalisation des bandes de dressage.

- ▶ Surface et granulométrie homogènes par rapport aux parpaings
- ▶ Format standard de 0.40 m à 4 m (tous les 10 cm)
- ▶ Poids : 36 kg / mètre linéaire environ
- ▶ Longueur supérieure à 4 m hors avis techniques sur demande
- ▶ Références sous-faces teintées masse : Blanc (9010), Beige (1015), Gris (7035), Anthracite (7016)
- ▶ Avis technique AT 16/15-718 et sismique

Nous consulter pour plus de personnalisations



VUE EXTÉRIEURE



PHOTO NON CONTRACTUELLE

COUPE

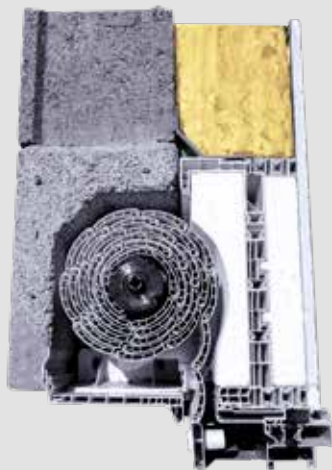
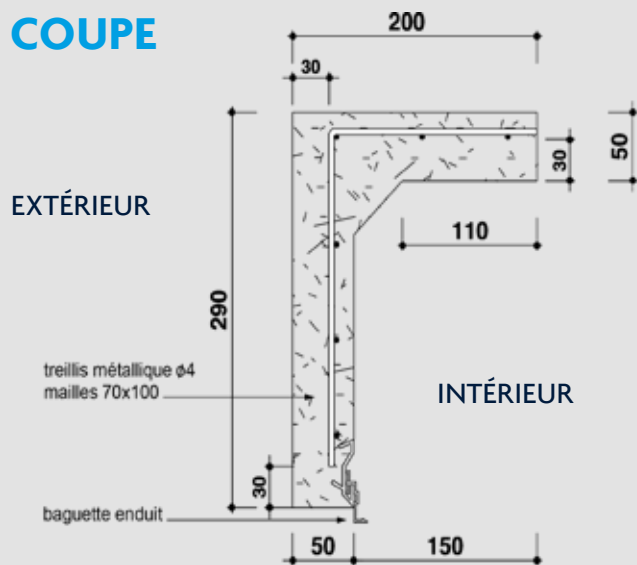


PHOTO MENUISERIE FOURNIE PAR FALCO

Seul produit conforme à la norme NF DTU 20.1 P1-1, Art 5.2.3 Maçonneries enduites

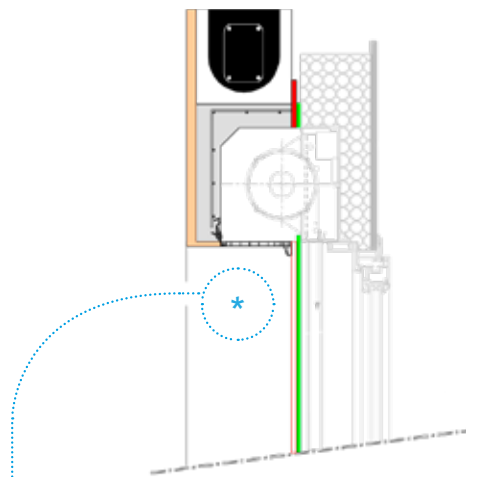
Le mortier d'enduit utilisé doit être compatible avec les caractéristiques des éléments de maçonnerie considérés selon la norme NF DTU 26.1. Une maçonnerie neuve à enduire doit normalement être constituée de matériaux et éléments de maçonnerie homogènes, de même nature, en particulier pour leur cohésion ou résistance au cisaillement et leur porosité qui conditionnent la compatibilité mécanique des enduits. Le mélange sur une même surface d'éléments de nature différentes (exemples de blocs de béton, béton cellulaire autoclavé, briques fibres de bois, matériau synthétique isolant) devant recevoir un même enduit adhérent est à proscrire.

Seul produit conforme à la norme NF DTU 26.1 P1-1, Art 6 Enduits extérieurs sur maçonneries de résistance à l'arrachement élevée (Rt3) ou moyenne (Rt2) : blocs de béton ou briques

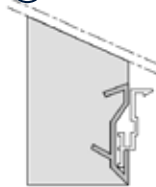
La résistance à l'arrachement élevée (Rt3) ou moyenne (Rt2) des éléments de maçonnerie est définie dans la NF DTU 26.1 P1-2 (CGM). Les maçonneries neuves à enduire doivent être conformes à la norme NF DTU 20.1, en particulier en ce qui concerne leur homogénéité (absence de matériaux de nature et d'aspect différents) et planéité. Les travaux d'enduits ne doivent être commencés que sur des maçonneries terminées depuis un délai minimal d'un mois.

POSE

FINITION

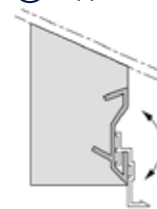


① Gros Œuvre



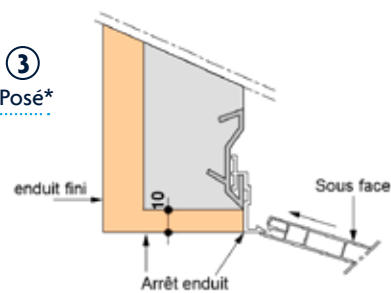
Position durant le transport et mise en oeuvre

② Approche

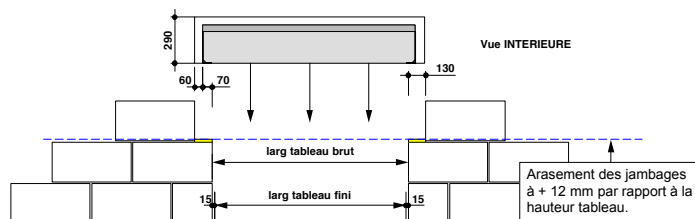


Position définitive avant pose de la menuiserie

③ Posé*



ATTENTION HAUTEUR DE POSE : + 10 mm par rapport à la hauteur tableaux finis.



Documentation technique complète et plans téléchargeables en DWG, DXF et IFC4 (BIM) sur notre site www.prefa-technicof.fr

Email : contact@prefa-technicof.fr

Tel : 02 51 41 72 98

La Carrière - 85 600 La Guyonnière - France