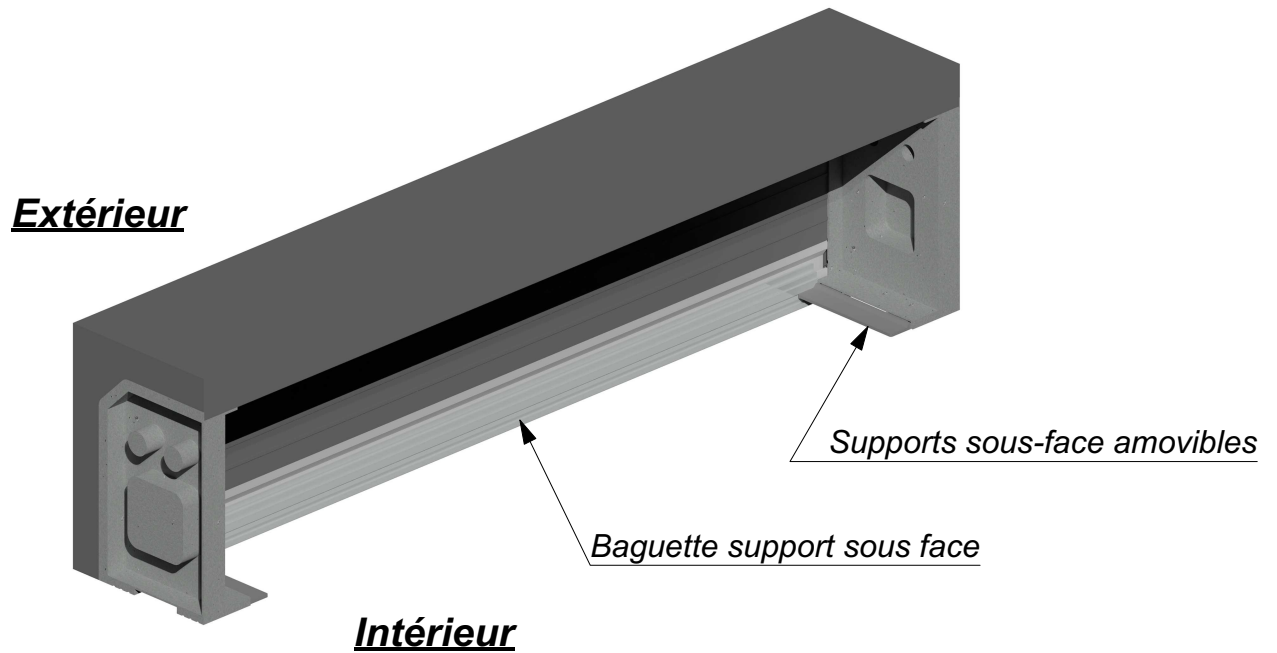


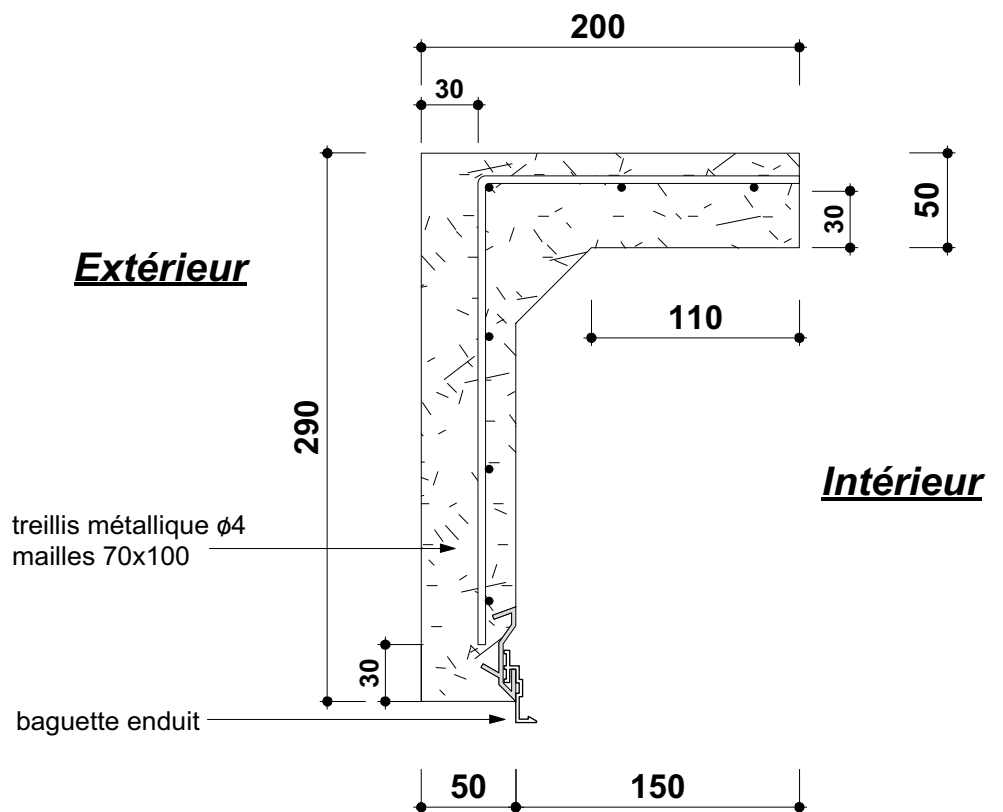
# PREFATEC \_ Réf PLL

pré-linteau en béton armé pressé

Réservation pour bloc baie V.R.E (Volet Roulant à Enroulement extérieur)



## COUPE

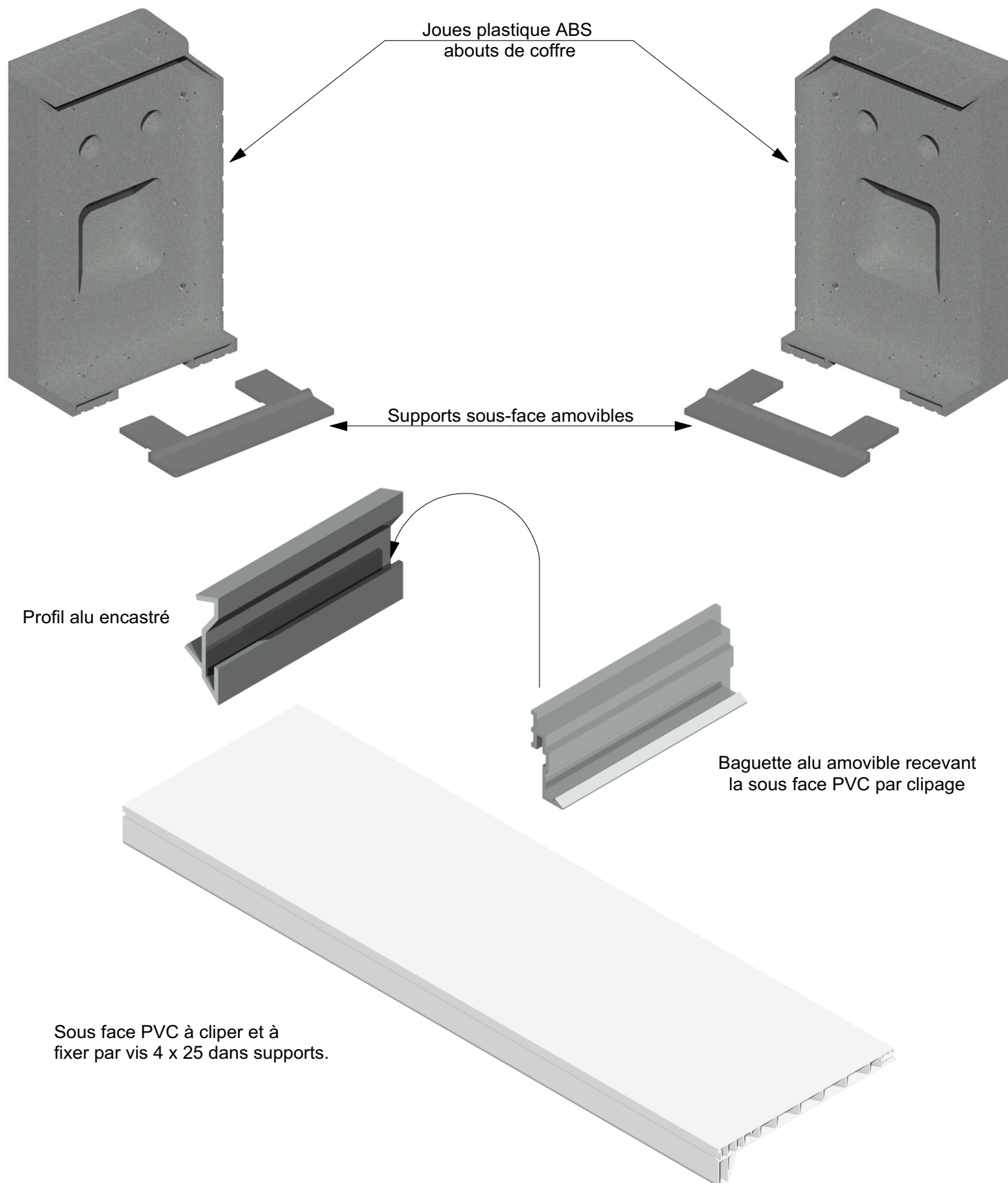


## Composants PREFATEC PLL

Côté gauche

### Figures du Dossier Technique

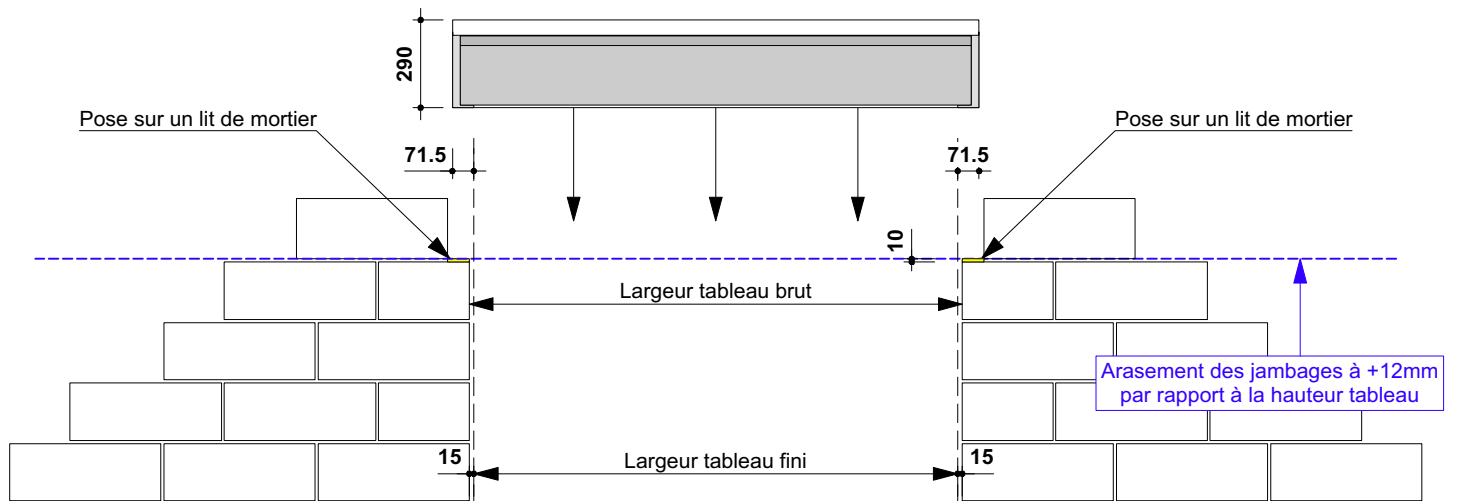
Côté droit



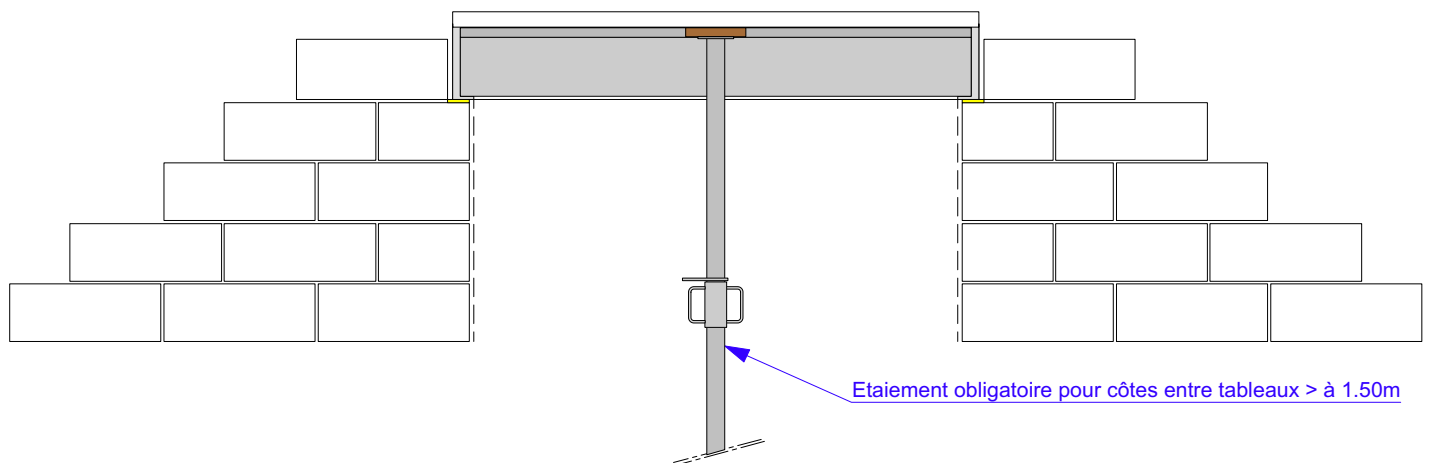
# Processus de pose étape Gros-Oeuvre

Echelle : 1/25e

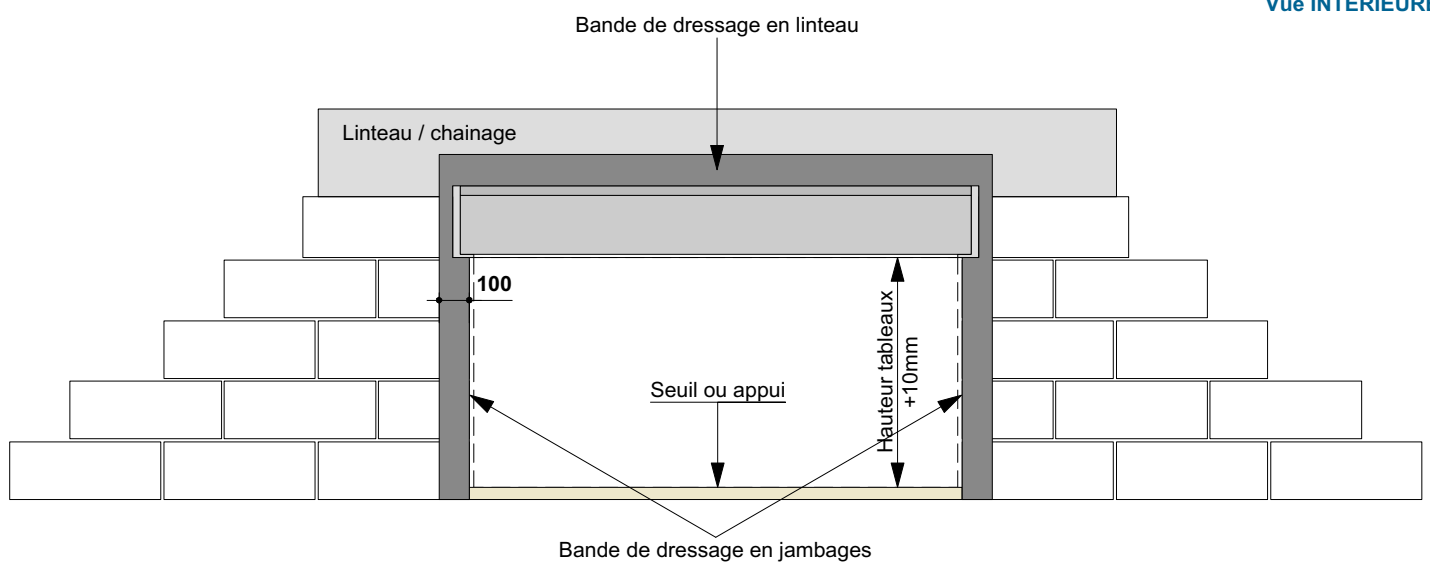
**ATTENTION HAUTEUR DE POSE : +10mm par rapport à la hauteur tableaux finis.** Vue INTERIEURE



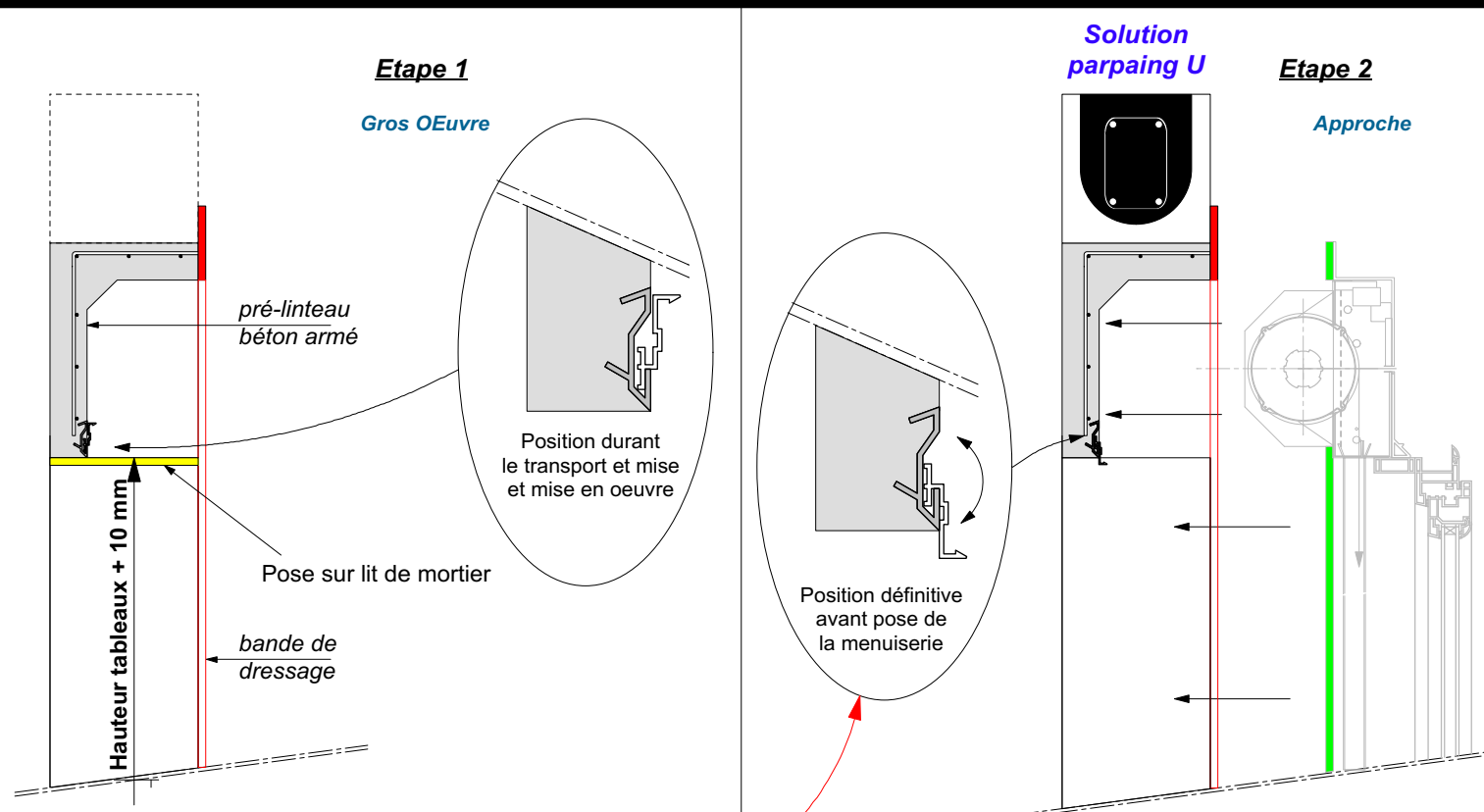
Vue INTERIEURE



Vue INTERIEURE

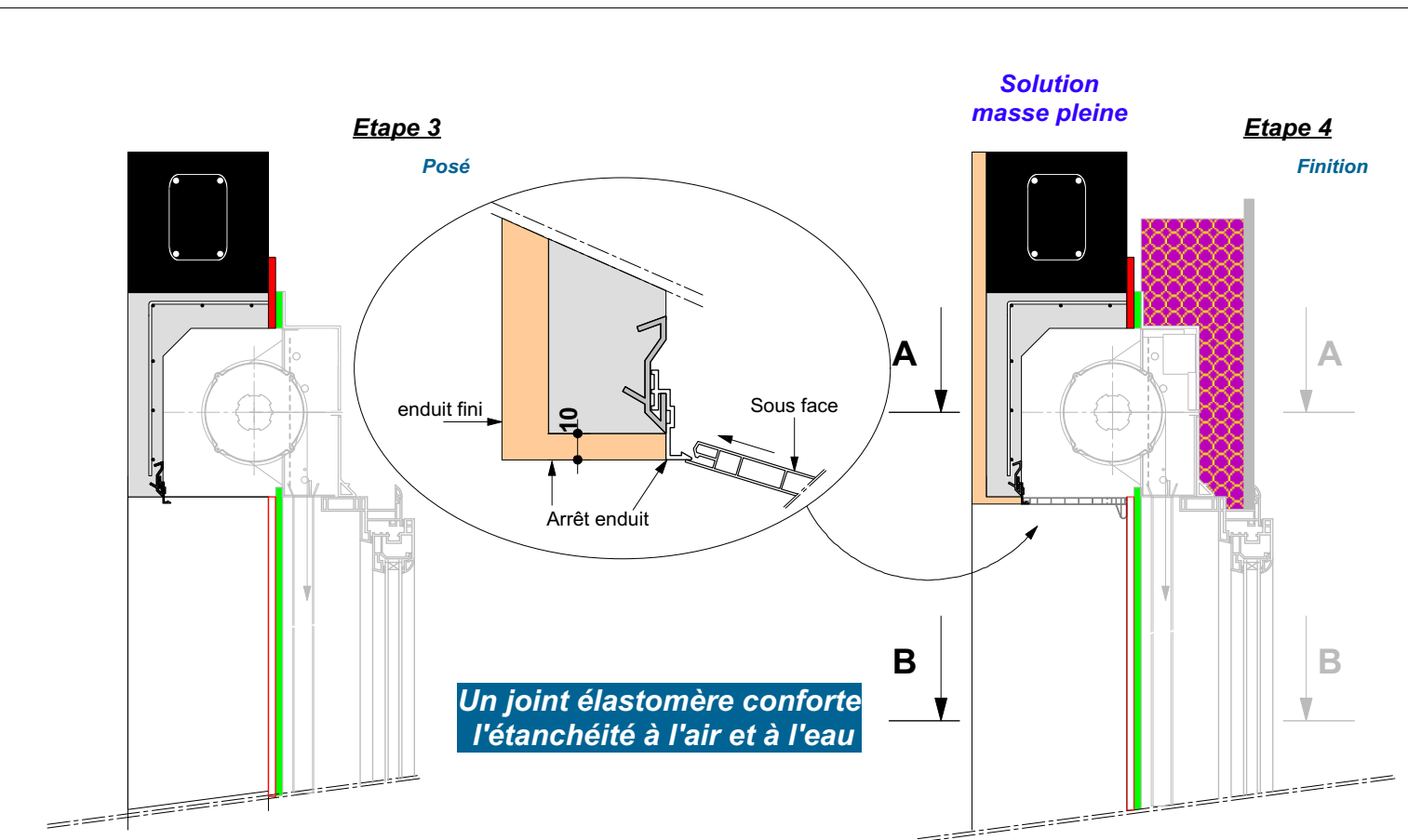


# Processus de pose du bloc baie



**Retourner la baguette en alu avant de poser les menuiseries.  
Mettre quelques points de colles pour la fixer définitivement.**

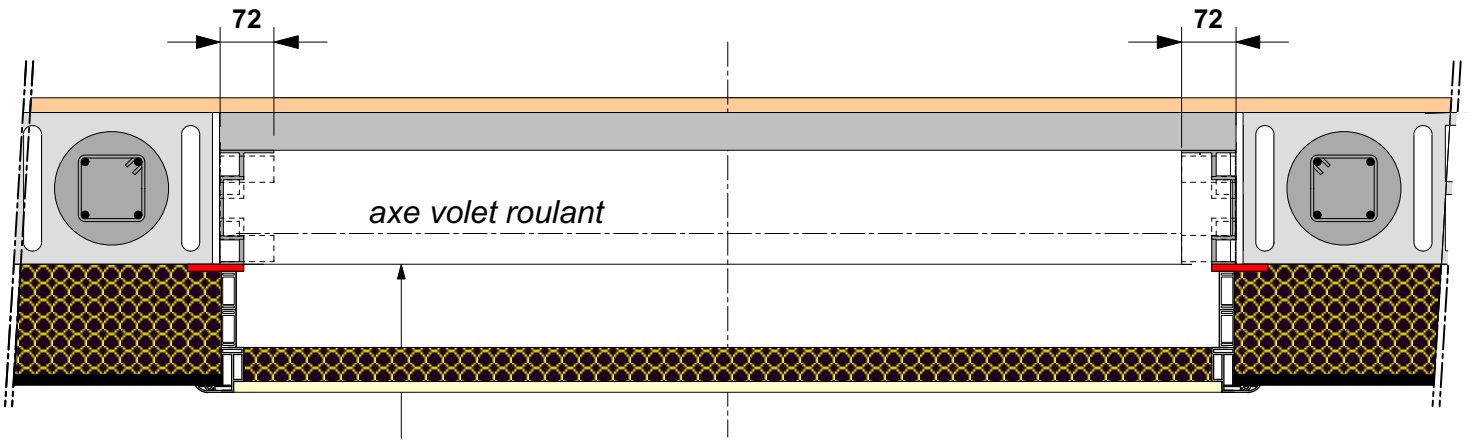
**Un joint type compribande est collé sur l'ensemble de la menuiserie y compris sur la partie imposte permettant l'étanchéité à l'air et à l'eau**



**Un joint élastomère conforte l'étanchéité à l'air et à l'eau**

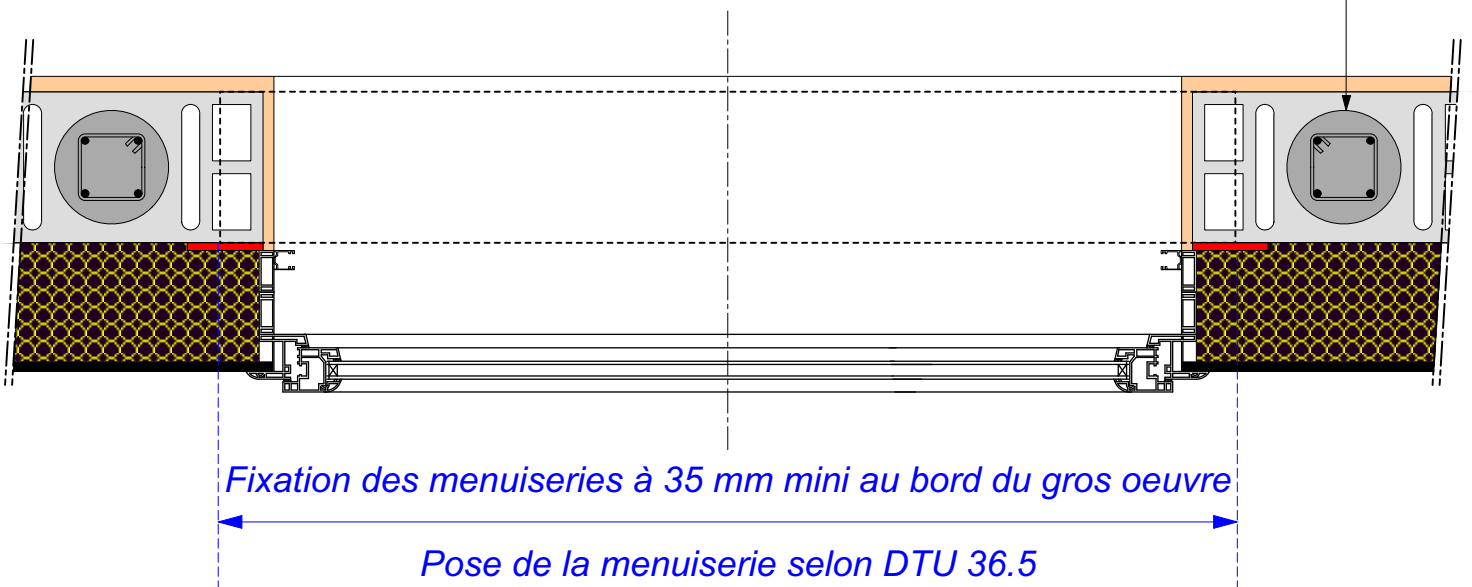
# Principe de pose en zone sismique

## Coupe AA



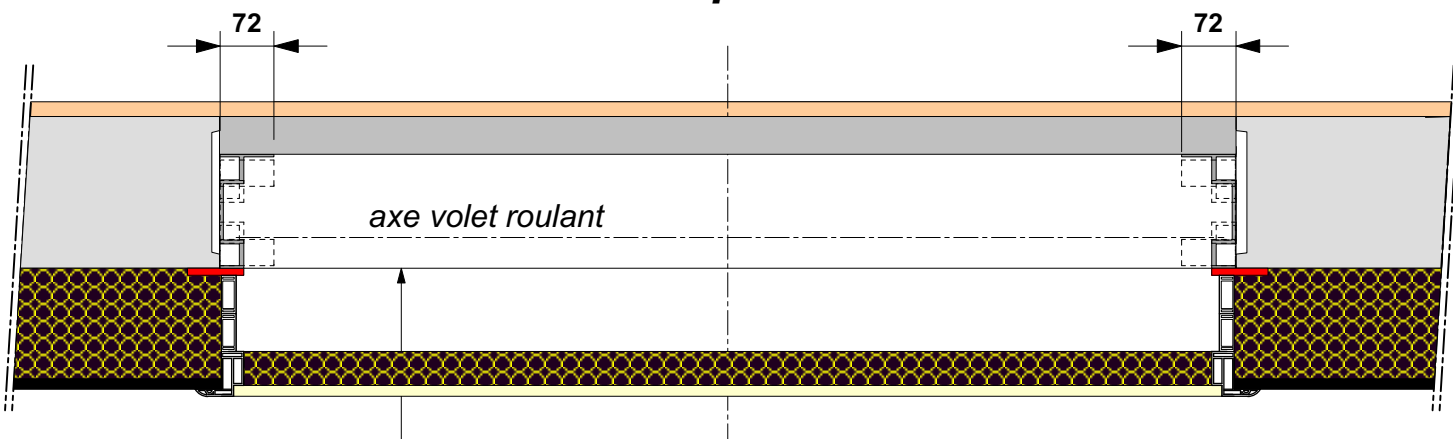
*Nota : étanchéité de liaison maçonnerie/menuiserie réalisée par un joint élastomère appliqué sur l'ensemble de la menuiserie*

## Coupe BB



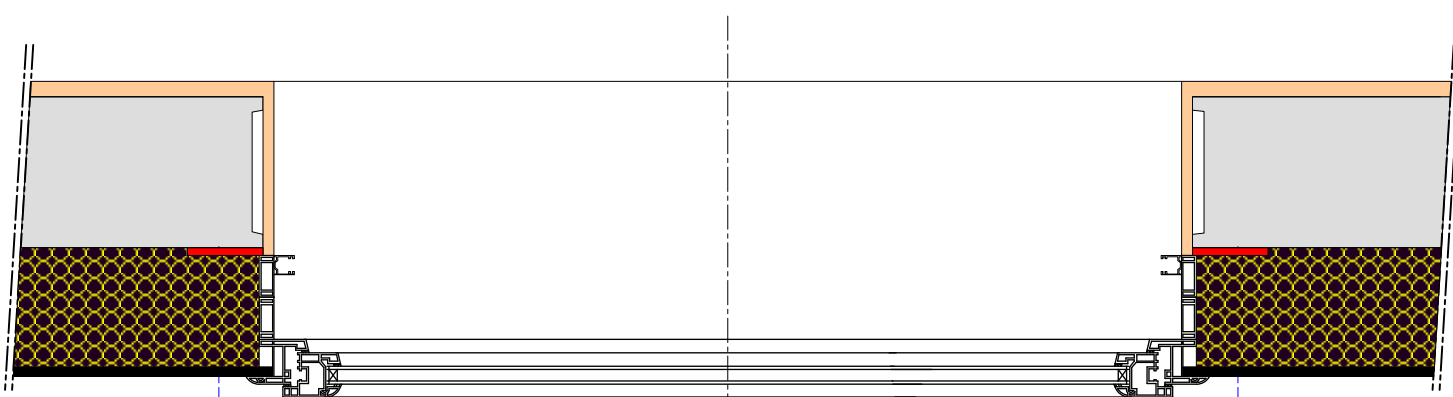
# Principe de pose en zone non sismique

## Coupe AA



*Nota : étanchéité de liaison maçonnerie/menuiserie réalisée par un joint élastomère appliqué sur l'ensemble de la menuiserie*

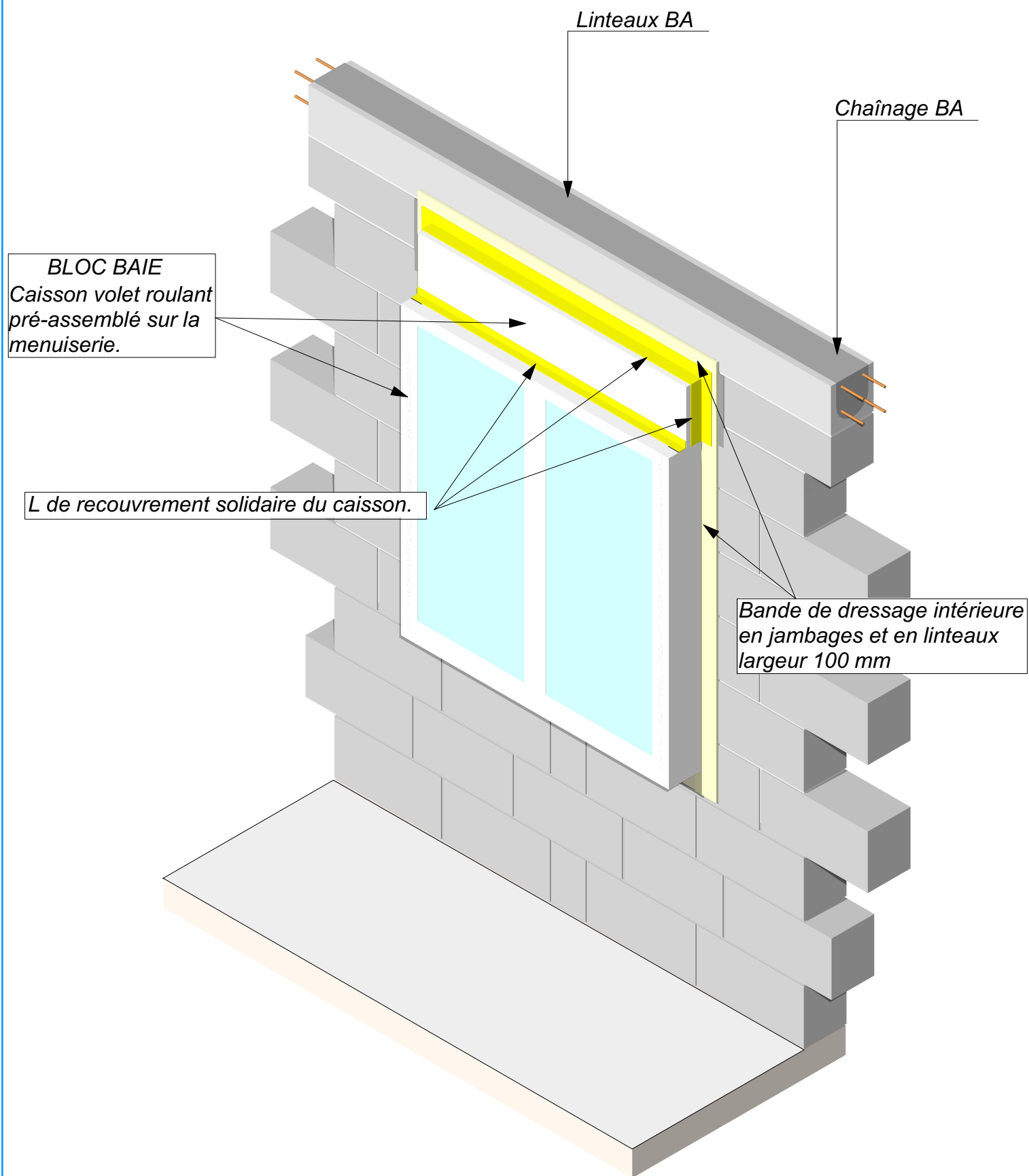
## Coupe BB



*Fixation des menuiseries à 35 mm mini au bord du gros oeuvre.*

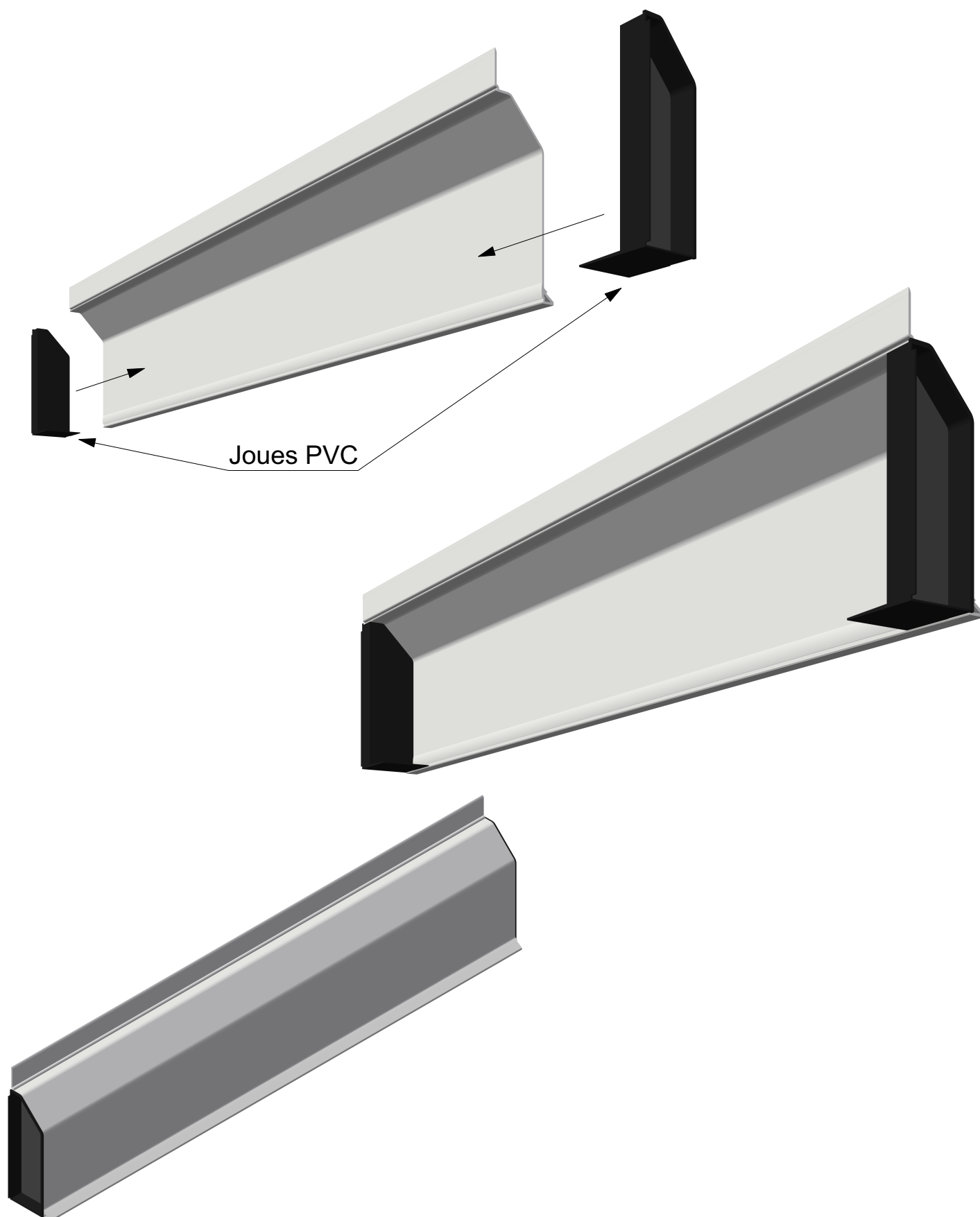
*Pose de la menuiserie selon DTU 36.5*

# Etanchéité de la partie haute du bloc baie



# CARTER DE PROTECTION INTERIEUR en PVC

*Carter intérieur avec joues en PVC pour 1/2 Coffre PREFATEC*





# CARTER DE PROTECTION INTERIEUR en PVC

*Carter intérieur avec joues en PVC pour 1/2 Coffre PREFATEC*

## COUPE DU CARTER

